

worldskills  
Russia



Официальный  
партнер  
Чемпионата

2020/1

**отбита**®

**ПРОФЕССИОНАЛЬНЫЙ  
ИНСТРУМЕНТ**





**OMBRA®** – инструментальная торговая марка, изделия которой предназначены для применения при производстве работ в качестве оборудования класса **“PROFESSIONAL”**.

Компания, производящая инструмент ТМ **OMBRA®**, занимает лидирующие позиции в данном секторе рынка, располагает многолетним опытом и поставляет свою продукцию во многие страны мира.

Инструмент торговой марки **OMBRA®** изготовлен с учетом высоких требований современного российского потребителя, в соответствии с условиями стандартов DIN, ANSI и полностью соответствует ГОСТу.

Производитель гарантирует работу инструмента весь срок эксплуатации, декларируя **«пожизненную гарантию»** на материалы и технологии, применяемые при производстве изделий.

**OMBRA®** предлагает потребителю с различным уровнем доходов действительно качественный, стильный и, при этом, недорогой продукт, который прослужит не один год.

Инструмент **OMBRA®** обладает целым рядом преимуществ, делающих его заметным на фоне множества торговых марок, представленных сегодня на рынке.

### **ОТЛИЧИТЕЛЬНЫЕ ЧЕРТЫ OMBRA®:**

- **Высокое качество материалов!**  
При производстве используются легированные стали, обеспечивающие уникальную прочность профессионального инструмента **OMBRA®**
- **Современные технологии производства!**  
Применение специальной технологии **«Triple Coating»** (**«Трипл Коатинг»** – тройное хромоникелевое покрытие с полировкой на промежуточной стадии) обеспечивает профессиональному инструменту **OMBRA®** надежную защиту от химических и механических воздействий.
- **Многоступенчатый контроль качества производства!**  
Надежность, прочность и долговечность профессионального инструмента **OMBRA®** подтверждена **ПОЖИЗНЕННОЙ ГАРАНТИЕЙ**.
- **Эргономичность!**  
Благодаря современным материалам и инженерным решениям, профессиональный инструмент **OMBRA®** обладает очень высокими показателями удобства применения.
- **Высокое качество отделки!**  
Зеркальное, трехслойное хромоникелевое покрытие обеспечивает изделиям ТМ **OMBRA®** не только безупречный внешний вид, который доставляет пользователю эстетический комфорт, но и облегчает удаление загрязнений после работы.
- **Выгодная цена!**  
Используя рациональный подход к управлению издержками, мы предлагаем инструмент **OMBRA®** по очень выгодной цене.

Многолетний опыт работы и безупречная репутация владельца бренда, обладающего правами самостоятельного расширения ассортимента и регулирования складских запасов, единая ценовая политика компании дают твердую уверенность партнерам в возможности получения большей выгоды.

Выбрать необходимые вам инструменты **OMBRA®** вы можете по этому каталогу или на сайте [www.ombratools.ru](http://www.ombratools.ru).

Для оптового приобретения продукции **OMBRA®** выберите на нашем сайте в разделе **“Где купить”** наиболее удобный для вас Центр продаж.

Пожелания, замечания, вопросы по ассортименту, условиям работы вы можете обсудить с нашими дилерами в регионах или менеджерами компании в Москве, Санкт-Петербурге, Ростове-на-Дону и Новосибирске.

## УНИВЕРСАЛЬНЫЕ НАБОРЫ ИНСТРУМЕНТА

Инструменты, входящие в комплектацию наборов **OMBRA®**, полностью соответствуют требованиям ГОСТа, а также отвечают высоким международным стандартам качества.

Оптимальная комплектация наборов, эргономичный, яркий дизайн инструмента и упаковки, высокое качество материалов, используемых при производстве, порадуют самого взыскательного потребителя.



### OMT30S

55482



#### Набор торцевых головок 1/4"DR и комбинированных ключей, 30 предметов

**1/4"DR**  
 ГОЛОВКИ ТОРЦЕВЫЕ, 12 шт.: 4, 4.5, 5, 5.5, 6, 7, 8, 9, 10, 11, 12, 13 мм;  
 ГОЛОВКИ ТОРЦЕВЫЕ ГЛУБОКИЕ, 5 шт.: 7, 8, 10, 12, 13 мм;  
 РУКОЯТКА ТРЕЩОТЧНАЯ, 72 зубца;  
 УДЛИНИТЕЛЬ, 75 мм;  
 УДЛИНИТЕЛЬ ГИБКИЙ, 150 мм;  
 РУКОЯТКА ОТВЕРТОЧНАЯ;  
 ШАРНИР КАРДАННЫЙ;  
 ВОРОТОК Т-ОБРАЗНЫЙ;  
 КЛЮЧИ КОМБИНИРОВАННЫЕ, 7 шт.: 6; 7; 8; 10; 12; 13; 14 мм;  
 КЕЙС ПЛАСТИКОВЫЙ.

### OMT33S

55516



#### Универсальный набор инструмента, 1/2"DR, 33 предмета

**1/2"DR**  
 ГОЛОВКА ТОРЦЕВАЯ, 15 шт.:  
 8, 10, 11, 12, 13, 14, 15, 17, 18, 19, 22, 24, 27, 30, 32 мм;  
 РУКОЯТКА ТРЕЩОТЧНАЯ, 72 зубца;  
 ШАРНИР КАРДАННЫЙ;  
 УДЛИНИТЕЛИ, 2 шт.: 125 мм и 250 мм;  
 ГОЛОВКИ СВЕЧНЫЕ: 16 и 21 мм;  
 ВОРОТОК Т-ОБРАЗНЫЙ;  
 КЛЮЧИ КОМБИНИРОВАННЫЕ, 11 шт.:  
 8, 9, 10, 11, 12, 13, 14, 17, 18, 19, 22 мм;  
 КЕЙС ПЛАСТИКОВЫЙ.

### OMT37S

55311



#### Универсальный набор инструмента, 3/8"DR, 37 предметов

**3/8"DR**  
 ГОЛОВКИ ТОРЦЕВЫЕ, 16 шт.: 6, 7, 8, 9, 10, 11, 12, 13, 14, 15, 16, 17, 18, 19, 21, 22 мм;  
 ГОЛОВКА 12-ГР. СВЕЧНАЯ, 14 мм;  
 ГОЛОВКИ СВЕЧНЫЕ, 2 шт.: 16 мм и 21 мм;  
 УДЛИНИТЕЛИ, 3 шт.: 75 мм, 150 мм, 300 мм;  
 РУКОЯТКА ТРЕЩОТЧНАЯ, 72 зубца;  
 ШАРНИР КАРДАННЫЙ;  
 ПЕРЕХОДНИК 3-Х СТОРОННИЙ, 1/2" F x 3/8" M;  
 КЛЮЧИ КОМБИНИРОВАННЫЕ, 10 шт.: 8, 9, 10, 11, 12, 13, 14, 15, 16, 17 мм;  
 ОТВЕРТКИ, 2 шт.: PH2x100 мм, SL5.5 ммx100 мм;  
 КЕЙС ПЛАСТИКОВЫЙ.

**OMT55S**

55005

**Универсальный набор инструмента,  
1/2"DR и 1/4"DR, 55 предметов****1/4"DR**

**ГОЛОВКИ ТОРЦЕВЫЕ, 13 шт.:** 4, 4.5, 5, 5.5, 6, 7, 8, 9, 10, 11, 12, 13, 14 мм;  
**УДЛИНИТЕЛИ, 2 шт.:** 50, 100 мм;  
**РУКОЯТКА ТРЕЩОТЧНАЯ, 72 зуба;**  
**ВОРОТОК Т-ОБРАЗНЫЙ;**  
**ШАРНИР КАРДАННЫЙ;**

**1/2"DR**

**ГОЛОВКИ ТОРЦЕВЫЕ, 10 шт.:** 15, 16, 17, 18, 19, 22, 24, 27, 30, 32 мм;  
**УДЛИНИТЕЛИ, 2 шт.:** 125, 250 мм;  
**ГОЛОВКИ СВЕЧНЫЕ, 2 шт.:** 16, 21 мм;  
**РУКОЯТКА ТРЕЩОТЧНАЯ, 72 зуба;**  
**ШАРНИР КАРДАННЫЙ;**  
**ПЕРЕХОДНИК 3-Х СТОРОННИЙ, 3/8" F x 1/2" M;**  
**КЛЮЧИ КОМБИНИРОВАННЫЕ, 11 шт.:** 8, 9, 10, 11, 12, 13, 14, 15, 17, 19, 22 мм;  
**ОТВЕРТКИ, 6 шт.:** PH2 x3 8 мм, PH2 x 100 мм, PH1x75 мм,  
 SL6.5 x 38 мм, SL6.5 x100 мм, SL5.5 x 75 мм;  
**БОКОРЕЗЫ, 160 мм;**  
**ПАССАТИЖИ, 160 мм;**  
**ДЛИННОГУБЦЫ, 200 мм;**  
**КЕЙС ПЛАСТИКОВЫЙ.**

**OMT57S**

55295

**Универсальный набор инструмента,  
1/4"DR, 57 предметов****1/4"DR**

**ГОЛОВКИ ТОРЦЕВЫЕ, 13 шт.:** 4, 4.5, 5, 5.5, 6, 7, 8, 9, 10, 11, 12, 13, 14 мм;  
**ГОЛОВКИ ТОРЦЕВЫЕ ГЛУБОКИЕ, 8 шт.:** 6, 7, 8, 9, 10, 11, 12, 13 мм;  
**ГОЛОВКИ ТОРЦЕВЫЕ ВНЕШНИЙ TORX, 5 шт.:** E4, E5, E6, E7, E8;  
**УДЛИНИТЕЛЬ, 75 мм;**  
**РУКОЯТКА ТРЕЩОТЧНАЯ, 72 зуба;**  
**ШАРНИР КАРДАННЫЙ;**  
**ВОРОТОК Т-ОБРАЗНЫЙ;**  
**УДЛИНИТЕЛЬ ГИБКИЙ, 150 мм;**  
**ПЕРЕХОДНИК ДЛЯ ВСТАВОК-БИТ, 1/4"SDR x 1/4"HDR;**  
**РУКОЯТКА ОТВЕРТОЧНАЯ;**  
**ВСТАВКИ-БИТЫ, 24 шт.:** КРЕСТ: PH0, PH1, PH2, PH3; PZ: PZ0, PZ1, PZ2;  
**TORX: T8, T9, T10, T15, T20, T25, T27, T30;**  
**ШЕСТИГРАННИК: H3, H4, H5, H6, H7, H8; ШЛИЦ ПРЯМОЙ: SL4, SL5.5, SL7;**  
**КЕЙС ПЛАСТИКОВЫЙ.**

**OMT69S**

55004

**Универсальный набор инструмента,  
1/2"DR и 1/4"DR, 69 предметов****1/4"DR**

**ГОЛОВКИ ТОРЦЕВЫЕ, 13 шт.:** 4, 4.5, 5, 5.5, 6, 7, 8, 9, 10, 11, 12, 13, 14 мм;  
**ГОЛОВКИ ТОРЦЕВЫЕ ГЛУБОКИЕ, 8 шт.:** 6, 7, 8, 9, 10, 11, 12, 13 мм;  
**УДЛИНИТЕЛИ, 2 шт.:** 50, 100 мм;  
**РУКОЯТКА ТРЕЩОТЧНАЯ, 72 зуба;**  
**ВОРОТОК Т-ОБРАЗНЫЙ;**  
**ШАРНИР КАРДАННЫЙ;**  
**ПЕРЕХОДНИК ДЛЯ ВСТАВОК-БИТ, 1/4"SDR x 1/4"HDR;**  
**ВСТАВКИ-БИТЫ 25 мм, 8 шт.:** PH3, PH4, H5, H6, H7, H8, SL4, SL5;  
**РУКОЯТКА ОТВЕРТОЧНАЯ;**

**1/2"DR**

**ГОЛОВКИ ТОРЦЕВЫЕ, 17 шт.:**  
 10, 11, 12, 13, 14, 15, 16, 17, 18, 19, 20, 21, 22, 24, 27, 30, 32 мм;  
**ГОЛОВКИ ТОРЦЕВЫЕ ГЛУБОКИЕ, 5 шт.:** 14, 15, 17, 19, 22 мм;  
**УДЛИНИТЕЛИ, 2 шт.:** 125, 250 мм;  
**ГОЛОВКИ СВЕЧНЫЕ, 2 шт.:** 16, 21 мм;  
**РУКОЯТКА ТРЕЩОТЧНАЯ, 72 зуба;**  
**ШАРНИР КАРДАННЫЙ;**  
**ПЕРЕХОДНИК 3-Х СТОРОННИЙ, 3/8" F x 1/2" M;**  
**ОТВЕРТКИ, 2 шт.:** PH2 x 100 мм, SL6.5 x 100 мм;  
**БОКОРЕЗЫ, 160 мм;**  
**ПАССАТИЖИ, 160 мм;**  
**КЕЙС ПЛАСТИКОВЫЙ.**

**OMT75S**

55460



**Универсальный набор инструмента,  
1/2"DR и 1/4"DR, 75 предметов**

- 1/4"DR**  
 ГОЛОВКИ ТОРЦЕВЫЕ, 7 шт.: 6, 8, 9, 10, 11, 12, 13 мм;  
 УДЛИНИТЕЛЬ, 50 мм;  
 ШАРНИР КАРДАННЫЙ;  
 ВОРОТОК ГИБКАЯ РУКОЯТКА;  
 ПЕРЕХОДНИК ДЛЯ ВСТАВОК-БИТ, 1/4"SDRx1/4"HDR;  
 УДЛИНИТЕЛЬ ГИБКИЙ, 150 мм;  
 РУКОЯТКА ОТВЕРТОЧНАЯ, 150 мм;  
 НАБОР ВСТАВОК-БИТ, 31 предмет;
- 1/2"DR**  
 ГОЛОВКИ ТОРЦЕВЫЕ, 9 шт.: 12, 13, 14, 15, 17, 18, 19, 22, 24 мм;  
 РУКОЯТКА ТРЕЩОТОЧНАЯ, 72 зубца;  
 УДЛИНИТЕЛИ, 2 шт.: 125, 250 мм;  
 ГОЛОВКИ СВЕЧНЫЕ, 2 шт.: 16, 21 мм;  
 ПЕРЕХОДНИК 3-Х СТОРОННИЙ, 3/8" F x 1/2" M;  
 КЛЮЧИ КОМБИНИРОВАННЫЕ, 6 шт.: 8, 10, 12, 13, 14, 17 мм;  
 ОТВЕРТКИ, 4 шт.: PH1x100 мм, PH2x150 мм, SL4x100 мм, SL6x150 мм;  
 ПАССАТИЖИ, 180 мм;  
 КЛЕЩИ ПЕРЕСТАВНЫЕ, 250 мм;  
 МОЛОТОК, 0,5 кг;  
 КЛЮЧИ ТОРЦЕВЫЕ ШЕСТИГРАННЫЕ, 3 шт.: 1,5, 2, 2,5 мм;  
 кейс ПЛАСТИКОВЫЙ.

**OMT77S12**

55437



**Универсальный набор инструмента,  
1/2"DR и 1/4"DR с 12-гранными головками  
1/2"DR, 77 предметов**

- 1/4"DR**  
 ГОЛОВКИ ТОРЦЕВЫЕ 12-ГРАННЫЕ, 9 шт.: 4, 5, 6, 7, 8, 9, 10, 11, 12 мм;  
 ГОЛОВКИ ТОРЦЕВЫЕ ГЛУБОКИЕ 12-ГРАННЫЕ, 4 шт.: 8, 10, 12, 13 мм;  
 РУКОЯТКА ТРЕЩОТОЧНАЯ, 72 зубца;  
 УДЛИНИТЕЛЬ, 75 мм;  
 УДЛИНИТЕЛЬ ГИБКИЙ, 150 мм;  
 ВОРОТОК Т-ОБРАЗНЫЙ;  
 РУКОЯТКА ОТВЕРТОЧНАЯ;  
 ШАРНИР КАРДАННЫЙ;  
 ПЕРЕХОДНИК ДЛЯ ВСТАВОК-БИТ, 1/4"SDR x 1/4"HDR;  
 ВСТАВКИ-БИТЫ 30 мм, 18 шт.:  
 ШЕСТИГРАННЫЕ (HEX), 4 шт.: H3, H4, H5, H6 мм;  
 ШЛИЦ, 4 шт.: SL3, SL4, SL5, SL6 мм;  
 TORX, 7 шт.: T10, T15, T20, T25, T27, T30, T40;  
 PHILLIPS, 3 шт.: PH1, PH2, PH3;
- 1/2"DR**  
 ГОЛОВКИ ТОРЦЕВЫЕ 12-ГРАННЫЕ, 13 шт.:  
 12, 13, 14, 16, 17, 18, 19, 21, 22, 24, 27, 30, 32 мм;  
 ГОЛОВКИ СВЕЧНЫЕ, 2 шт.: 16 и 21 мм;  
 РУКОЯТКА ТРЕЩОТОЧНАЯ, 72 зубца;  
 УДЛИНИТЕЛИ, 2 шт.: 125 мм и 250 мм;  
 ПЕРЕХОДНИК 3-Х СТОРОННИЙ, 3/8" F x 1/2" M;  
 ШАРНИР КАРДАННЫЙ;  
 КЛЮЧИ КОМБИНИРОВАННЫЕ, 8 шт.: 8, 10, 12, 13, 14, 15, 17, 19 мм;  
 КЛЕЩИ ПЕРЕСТАВНЫЕ, 250 мм;  
 ПАССАТИЖИ, 200 мм;  
 КЛЮЧИ Г-ОБРАЗНЫЕ ШЕСТИГРАННЫЕ, 3 шт.: 1,5, 2, 3 мм;  
 МОЛОТОК, 0,5 кг;  
 ОТВЕРТКИ, 5 шт.: PH1x80 мм, PH2x100 мм, PH3x150 мм,  
 SL4x80 мм, SL6,5x150 мм;  
 кейс ПЛАСТИКОВЫЙ

## OMT77S

55436


**Универсальный набор инструмента,  
1/2"DR и 1/4"DR, 77 предметов**
**1/4"DR**

ГОЛОВКИ ТОРЦЕВЫЕ, 9 шт.: 4, 5, 6, 7, 8, 9, 10, 11, 12 мм;  
 ГОЛОВКИ ТОРЦЕВЫЕ ГЛУБОКИЕ, 4 шт.: 8, 10, 12, 13 мм;  
 РУКОЯТКА ТРЕЩОТЧНАЯ, 72 зубца;  
 УДЛИНИТЕЛЬ, 75 мм;  
 УДЛИНИТЕЛЬ ГИБКИЙ, 150 мм;  
 ВОРОТОК Т-ОБРАЗНЫЙ;  
 РУКОЯТКА ОТВЕРТЧНАЯ;  
 ШАРНИР КАРДАННЫЙ;  
 ПЕРЕХОДНИК ДЛЯ ВСТАВОК-БИТ, 1/4"SDR x 1/4"HDR;  
 ВСТАВКИ-БИТЫ 30 мм, 18 шт.:  
 ШЕСТИГРАННЫЕ (HEX), 4 шт.: H3, H4, H5, H6 мм;  
 ШЛИЦ, 4 шт.: SL3, SL4, SL5, SL6 мм; PHILLIPS, 3 шт.: PH1, PH2, PH3;  
 TORX, 7 шт.: T10, T15, T20, T25, T27, T30, T40;

**1/2"DR**

ГОЛОВКИ ТОРЦЕВЫЕ, 13 шт.: 12, 13, 14, 16, 17, 18, 19, 21, 22, 24, 27, 30, 32 мм;  
 ГОЛОВКИ СВЕЧНЫЕ, 2 шт.: 16 и 21 мм;  
 РУКОЯТКА ТРЕЩОТЧНАЯ, 72 зубца;  
 УДЛИНИТЕЛИ, 2 шт.: 125 мм и 250 мм;  
 ПЕРЕХОДНИК 3-Х СТОРОННИЙ, 3/8" F x 1/2" M;  
 ШАРНИР КАРДАННЫЙ;  
 КЛЮЧИ КОМБИНИРОВАННЫЕ, 8 шт.: 8, 10, 12, 13, 14, 15, 17, 19 мм;  
 КЛЕЩИ ПЕРЕСТАВНЫЕ, 250 мм;  
 ПАССАТИЖИ, 200 мм;  
 КЛЮЧИ Г-ОБРАЗНЫЕ ШЕСТИГРАННЫЕ, 3 шт.: 1,5, 2, 3 мм;  
 МОЛОТОК, 0,5 кг;  
 ОТВЕРТКИ, 5 шт.: PH1x80 мм, PH2x100 мм, PH3x150 мм,  
 SL4x80 мм; SL6,5x150 мм;  
 КЕЙС ПЛАСТИКОВЫЙ.

## OMT82S12

55377


**Универсальный набор инструмента,  
1/2"DR и 1/4"DR с 12-гранными  
головками 1/2"DR, 82 предмета**
**1/4"DR**

ГОЛОВКИ ТОРЦЕВЫЕ 6-ГРАННЫЕ, 13 шт.:  
 4, 4.5, 5, 5.5, 6, 7, 8, 9, 10, 11, 12, 13, 14 мм;  
 ГОЛОВКИ СО ВСТАВКАМИ-БИТАМИ, 17 шт.:  
 ШЕСТИГРАННЫЕ: H3, H4, H5, H6 мм, TORX: T8, T10, T15, T20, T25, T30;  
 ШЛИЦ: SL4, SL5.5, SL7 мм, PHILLIPS: PH1, PH2, POZI: PZ1, PZ2;  
 РУКОЯТКА ТРЕЩОТЧНАЯ, 72 зубца;  
 ВОРОТОК Т-ОБРАЗНЫЙ;  
 УДЛИНИТЕЛИ, 2 шт.: 50 мм, 100 мм;  
 ШАРНИР КАРДАННЫЙ;  
 РУКОЯТКА УДЛИНИТЕЛЬ ГИБКИЙ;  
 ОТВЕРТЧНАЯ;  
 ПЕРЕХОДНИК ДЛЯ ВСТАВОК-БИТ;

**1/2"DR**

ГОЛОВКИ ТОРЦЕВЫЕ 12-ГРАННЫЕ, 12 шт.:  
 14, 15, 16, 17, 18, 19, 21, 22, 24, 27, 30, 32 мм;  
 ВСТАВКИ-БИТЫ 5/16" 30 мм, 15 шт.:  
 ШЕСТИГРАННЫЕ: H8, H10, H12, H14 мм, TORX: T40, T45, T50, T55;  
 ШЛИЦ: SL8, SL10, SL12 мм, PHILLIPS: PH3, PH4, POZI: PZ3, PZ4;  
 РУКОЯТКА ТРЕЩОТЧНАЯ, 72 зубца;  
 ШАРНИР КАРДАННЫЙ;  
 УДЛИНИТЕЛИ, 2 шт.: 125 мм, 250 мм;  
 ГОЛОВКИ СВЕЧНЫЕ, 2 шт.: 16, 21 мм;  
 ПЕРЕХОДНИК ДЛЯ ВСТАВОК-БИТ, 1/2"SDR x 5/16"HDR;  
 ПЕРЕХОДНИК ДЛЯ УДЛИНИТЕЛЯ, 3/8" F x 1/2" M;  
 КЛЮЧИ КОМБИНИРОВАННЫЕ, 9 шт.: 8, 10, 11, 12, 13, 14, 17, 19, 22 мм;  
 КЕЙС ПЛАСТИКОВЫЙ.

**OMT82S**

55014


**Универсальный набор инструмента,  
1/2"DR и 1/4"DR, 82 предмета**
**1/4"DR**

**ГОЛОВКИ ТОРЦЕВЫЕ, 13 шт.:**  
 4, 4.5, 5, 5.5, 6, 7, 8, 9, 10, 11, 12, 13, 14 мм;  
**ГОЛОВКИ СО ВСТАВКАМИ-БИТАМИ, 17 шт.:**  
**ШЕСТИГРАННЫЕ:** H3, H4, H5, H6 мм;  
**POZI:** PZ1, PZ2;  
**TORX:** T8, T10, T15, T20, T25, T30;  
**ШЛИЦ:** SL4, SL5.5, SL7 мм;  
**PHILLIPS:** PH1, PH2;  
**РУКОЯТКА ТРЕЩОТЧНАЯ, 72 зубца;**  
**ВОРОТОК Т-ОБРАЗНЫЙ;**  
**УДЛИНИТЕЛИ, 2 шт.:** 50, 100 мм;  
**ШАРНИР КАРДАНЫЙ;**  
**УДЛИНИТЕЛЬ ГИБКИЙ;**  
**РУКОЯТКА ОТВЕРТЧНАЯ;**  
**ПЕРЕХОДНИК ДЛЯ ВСТАВОК-БИТ;**

**1/2"DR**

**ГОЛОВКИ ТОРЦЕВЫЕ, 12 шт.:**  
 14, 15, 16, 17, 18, 19, 21, 22, 24, 27, 30, 32 мм;  
**ВСТАВКИ-БИТЫ 5/16" 30мм, 15 шт.:**  
**ШЕСТИГРАННЫЕ:** H8, H10, H12, H14 мм;  
**ШЛИЦ:** SL8, SL10, SL12 мм;  
**TORX:** T40, T45, T50, T55;  
**PHILLIPS:** PH3, PH4;  
**POZI:** PZ3, PZ4;  
**РУКОЯТКА ТРЕЩОТЧНАЯ, 72 зубца;**  
**ШАРНИР КАРДАНЫЙ;**  
**УДЛИНИТЕЛИ, 2 шт.:** 125, 250 мм;  
**ГОЛОВКИ СВЕЧНЫЕ, 2 шт.:** 16, 21 мм;  
**ПЕРЕХОДНИК ДЛЯ ВСТАВОК-БИТ, 1/2"SDR x 5/16"HDR;**  
**ПЕРЕХОДНИК ДЛЯ УДЛИНИТЕЛЯ, 3/8"F x 1/2"М;**  
**КЛЮЧИ КОМБИНИРОВАННЫЕ, 9 шт.:** 8, 10, 11, 12, 13, 14, 17, 19, 22 мм;  
**КЕЙС ПЛАСТИКОВЫЙ.**

**OMT88S**

55015


**Универсальный набор инструмента,  
1/2"DR и 1/4"DR, 88 предметов**
**1/4"DR**

**ГОЛОВКИ ТОРЦЕВЫЕ, 12 шт.:**  
 4, 4.5, 5, 5.5, 6, 7, 8, 9, 10, 11, 12, 13 мм;  
**УДЛИНИТЕЛИ, 2 шт.:** 50 мм, 100 мм;  
**РУКОЯТКА ТРЕЩОТЧНАЯ, 72 зубца;**  
**ПЕРЕХОДНИК ДЛЯ ВСТАВОК-БИТ, 1/4"SDR x 1/4"HDR;**  
**НАБОР ВСТАВОК-БИТ, 31 предмет;**  
**РУКОЯТКА ОТВЕРТЧНАЯ;**

**1/2"DR**

**ГОЛОВКИ ТОРЦЕВЫЕ, 17 шт.:**  
 8, 9, 10, 11, 12, 13, 14, 16, 17, 18, 19, 21, 22, 24, 27, 30, 32 мм;  
**УДЛИНИТЕЛИ:** 125 мм, 250 мм;  
**РУКОЯТКА ТРЕЩОТЧНАЯ, 72 зубца;**  
**ПЕРЕХОДНИК 3-Х СТОРОННИЙ, 3/8"F x 1/2"М;**  
**КЛЮЧИ КОМБИНИРОВАННЫЕ, 12 шт.:**  
 8, 9, 10, 11, 12, 13, 14, 15, 17, 19, 22, 24 мм;  
**ПАССАТИЖИ, 180 мм;**  
**МОЛОТОК, 0,3 кг;**  
**ОТВЕРТКИ, 4 шт.:** PH1x75 мм, PH2x100 мм, SL5.5x75 мм, SL6.5x100 мм;  
**ОТВЕРТКА ИНДИКАТОРНАЯ;**  
**КЕЙС ПЛАСТИКОВЫЙ.**

## OMT93S

55461


**Универсальный набор инструмента,  
1/2"DR и 1/4"DR, 93 предмета**
**1/4"DR**

ГОЛОВКИ ТОРЦЕВЫЕ, 12 шт.: 4, 4.5, 5, 5.5, 6, 7, 8, 9, 10, 11, 12, 13 мм;  
УДЛИНИТЕЛИ, 2 шт.: 50 мм, 100 мм;  
РУКОЯТКА ТРЕЩОТЧНАЯ, 72 зубца;  
ШАРНИР КАРДАННЫЙ;  
УДЛИНИТЕЛЬ ГИБКИЙ, 150 мм;  
РУКОЯТКА ОТВЕРТЧНАЯ;  
ПЕРЕХОДНИК ДЛЯ ВСТАВОК-БИТ, 1/4"HDR x 1/4"SDR;  
НАБОР ВСТАВОК-БИТ, 31 предмет;

**1/2"DR**

ГОЛОВКИ ТОРЦЕВЫЕ, 18 шт.:  
8, 9, 10, 11, 12, 13, 14, 15, 16, 17, 18, 19, 20, 22, 24, 27, 30, 32 мм;  
УДЛИНИТЕЛИ: 125 мм, 250 мм;  
РУКОЯТКА ТРЕЩОТЧНАЯ, 72 зубца;  
ШАРНИР КАРДАННЫЙ;  
ПЕРЕХОДНИК 3-Х СТОРОННИЙ, 3/8" F x 1/2" M;  
КЛЮЧИ КОМБИНИРОВАННЫЕ, 12 шт.:  
8, 9, 10, 11, 12, 13, 14, 15, 17, 19, 22, 24 мм;  
ПАССАТИЖИ, 180 мм;  
МОЛОТОК, 0,3 кг;  
ОТВЕРТКИ, 6 шт.: PH2x38 мм, PH1x100 мм, PH2x150 мм;  
SL6x38 мм, SL4x100 мм, SL5x150 мм;  
КЕЙС ПЛАСТИКОВЫЙ.

## OMT94S12

55378


**Универсальный набор инструмента,  
1/2"DR и 1/4"DR с 12-гранными  
головками, 94 предмета**
**1/4"DR**

ГОЛОВКИ ТОРЦЕВЫЕ 6-ГРАННЫЕ, 13 шт.:  
4, 4.5, 5, 5.5, 6, 7, 8, 9, 10, 11, 12, 13, 14 мм;  
ГОЛОВКИ ТОРЦЕВЫЕ 6-ГРАННЫЕ ГЛУБОКИЕ, 8 шт.:  
6, 7, 8, 9, 10, 11, 12, 13 мм;  
ГОЛОВКИ СО ВСТАВКАМИ-БИТАМИ, 18 шт.:  
ШЕСТИГРАННЫЕ: H3, H4, H5, H6 мм;  
TORX: T8, T10, T15, T20, T25, T27, T30;  
ШЛИЦ: SL4, SL5.5, SL6.5 мм;  
PHILLIPS: PH1, PH2; POZI: PZ1, PZ2;  
РУКОЯТКА ТРЕЩОТЧНАЯ, 72 зубца;  
ВОРОТОК Т-ОБРАЗНЫЙ;  
УДЛИНИТЕЛИ, 2 шт.: 50 мм, 100 мм;  
ШАРНИР КАРДАННЫЙ;  
РУКОЯТКА ОТВЕРТЧНАЯ;  
КЛЮЧИ ТОРЦЕВЫЕ ШЕСТИГРАННЫЕ, 3 шт.: 1.5, 2, 2.5 мм;

**1/2"DR**

ГОЛОВКИ ТОРЦЕВЫЕ 12-ГРАННЫЕ, 17 шт.:  
10, 11, 12, 13, 14, 15, 16, 17, 18, 19, 20, 21, 22, 24, 27, 30, 32 мм;  
ГОЛОВКИ ТОРЦЕВЫЕ 12-ГРАННЫЕ ГЛУБОКИЕ, 5 шт.: 14, 15, 17, 19, 22 мм;  
ВСТАВКИ-БИТЫ 5/16" 30 мм, 16 шт.:  
ШЕСТИГРАННЫЕ: H7, H8, H10, H12, H14 мм;  
TORX: T40, T45, T50, T55;  
ШЛИЦ: SL8, SL10, SL12 мм;  
PHILLIPS: PH3, PH4; POZI: PZ3, PZ4;  
РУКОЯТКА ТРЕЩОТЧНАЯ, 72 зубца;  
ГОЛОВКИ СВЕЧНЫЕ, 2 шт.: 16, 21 мм;  
УДЛИНИТЕЛИ, 2 шт.: 125 мм, 250 мм;  
ШАРНИР КАРДАННЫЙ;  
ПЕРЕХОДНИК ДЛЯ ВСТАВОК-БИТ, 1/2"SDR x 1/4"HDR;  
ПЕРЕХОДНИК ДЛЯ УДЛИНИТЕЛЯ, 3/8" F x 1/2" M;  
КЕЙС ПЛАСТИКОВЫЙ.



**OMT94S**

55016


**Универсальный набор инструмента,  
1/2"DR и 1/4"DR, 94 предмета**
**1/4"DR**

**ГОЛОВКИ ТОРЦЕВЫЕ, 13 шт.:** 4, 4.5, 5, 5.5, 6, 7, 8, 9, 10, 11, 12, 13, 14 мм;  
**ГОЛОВКИ ТОРЦЕВЫЕ ГЛУБОКИЕ, 8 шт.:** 6, 7, 8, 9, 10, 11, 12, 13 мм;  
**ГОЛОВКИ СО ВСТАВКАМИ-БИТАМИ, 18 шт.:**  
**ШЕСТИГРАННЫЕ:** H3, H4, H5, H6 мм;  
**TORX:** T8, T10, T15, T20, T25, T27, T30;  
**ШЛИЦ:** SL4, SL5.5, SL6.5 мм;  
**PHILLIPS:** PH1, PH2; **POZI:** PZ1, PZ2;  
**РУКОЯТКА ТРЕЩОТЧНАЯ, 72 зубца;**  
**ВОРОТОК Т-ОБРАЗНЫЙ;**  
**УДЛИНИТЕЛИ, 2 шт.:** 50 мм, 100 мм;  
**ШАРНИР КАРДАННЫЙ;**  
**РУКОЯТКА ОТВЕРТОЧНАЯ;**

**1/2"DR**

**ГОЛОВКИ ТОРЦЕВЫЕ, 17 шт.:**  
 10, 11, 12, 13, 14, 15, 16, 17, 18, 19, 20, 21, 22, 24, 27, 30, 32 мм;  
**ГОЛОВКИ ТОРЦЕВЫЕ ГЛУБОКИЕ, 5 шт.:** 14, 15, 17, 19, 22 мм;  
**ВСТАВКИ-БИТЫ 5/16" 30 мм, 16 шт.:**  
**ШЕСТИГРАННЫЕ:** H7, H8, H10, H12, H14 мм;  
**TORX:** T40, T45, T50, T55;  
**ШЛИЦ:** SL8, SL10, SL12 мм;  
**PHILLIPS:** PH3, PH4; **POZI:** PZ3, PZ4;  
**РУКОЯТКА ТРЕЩОТЧНАЯ, 72 зубца;**  
**ГОЛОВКИ СВЕЧНЫЕ, 2 шт.:** 16, 21 мм;  
**УДЛИНИТЕЛИ, 2 шт.:** 125 мм, 250 мм;  
**ШАРНИР КАРДАННЫЙ;**  
**ПЕРЕХОДНИК ДЛЯ ВСТАВОК-БИТ, 1/2"SDR x 5/16"HDR;**  
**КЛЮЧИ ТОРЦЕВЫЕ ШЕСТИГРАННЫЕ:** 1.5, 2, 2.5 мм;  
**ПЕРЕХОДНИК ДЛЯ УДЛИНИТЕЛЯ, 3/8"F x 1/2"M;**  
**КЕЙС ПЛАСТИКОВЫЙ.**

**OMT101S**

55006


**Универсальный набор инструмента,  
1/2"DR и 1/4"DR, 101 предмет**
**1/4"DR**

**ГОЛОВКИ ТОРЦЕВЫЕ, 13 шт.:** 4, 4.5, 5, 5.5, 6, 7, 8, 9, 10, 11, 12, 13, 14 мм;  
**УДЛИНИТЕЛИ, 2 шт.:** 50 мм, 100 мм;  
**РУКОЯТКА ТРЕЩОТЧНАЯ, 72 зубца;**  
**ШАРНИР КАРДАННЫЙ;**  
**ПЕРЕХОДНИК ДЛЯ ВСТАВОК-БИТ, 1,4"SDR x 1/4"HDR;**  
**НАБОР ВСТАВОК-БИТ, 31 шт.;**  
**РУКОЯТКА ОТВЕРТОЧНАЯ;**

**1/2"DR**

**ГОЛОВКИ ТОРЦЕВЫЕ, 13 шт.:** 12, 13, 14, 16, 17, 18, 19, 20, 22, 24, 27, 30, 32 мм;  
**УДЛИНИТЕЛЬ, 125 мм;**  
**ГОЛОВКИ СВЕЧНЫЕ 2 шт.:** 16, 21 мм;  
**РУКОЯТКА ТРЕЩОТЧНАЯ, 72 зубца;**  
**ШАРНИР КАРДАННЫЙ;**  
**КЛЮЧИ КОМБИНИРОВАННЫЕ, 10 шт.:** 8, 9, 10, 11, 12, 13, 14, 15, 17, 19 мм;  
**КЛЮЧИ ТОРЦЕВЫЕ ШЕСТИГРАННЫЕ, 9 шт.:** 1.5, 2, 2.5, 3, 4, 5, 6, 8, 10 мм;  
**БОКОРЕЗЫ, 160 мм;**  
**ПАССАТИЖИ, 180 мм;**  
**ДЛИННОГУБЦЫ, 200 мм;**  
**МОЛОТОК, 0,3 кг;**  
**НОЖОВКА РУЧНАЯ, 150 мм;**  
**ОТВЕРТКИ, 7 шт.:** PH2x38, PH1x75, PH2x100,  
 SL6.5x38, SL5.5x75, SL6.5x100, SL8x150 мм;  
**НОЖ ХОЗЯЙСТВЕННЫЙ;**  
**РУЛЕТКА, 5 м;**  
**КЕЙС ПЛАСТИКОВЫЙ.**

## OMT108S

55322


**Универсальный набор инструмента,  
1/2"DR и 1/4"DR, 108 предметов**

1/4"DR

ГОЛОВКИ ТОРЦЕВЫЕ 6-ГРАННЫЕ, 13 шт.:

4, 4.5, 5, 5.5, 6, 7, 8, 9, 10, 11, 12, 13, 14 мм;

ГОЛОВКИ ТОРЦЕВЫЕ 6-ГРАННЫЕ ГЛУБОКИЕ, 8 шт.: 6, 7, 8, 9, 10, 11, 12, 13 мм;

ГОЛОВКИ ТОРЦЕВЫЕ ВНЕШНИЙ TORX, 5 шт.: E4, E5, E6, E7, E8;

ТРЕЩОТЧНАЯ РУКОЯТКА, 72 зубца;

ВОРОТОК Т-ОБРАЗНЫЙ;

УДЛИНИТЕЛИ, 2 шт.: 50 мм, 100 мм;

ШАРНИР КАРДАННЫЙ;

РУКОЯТКА ОТВЕРТОЧНАЯ;

ПЕРЕХОДНИК ДЛЯ ВСТАВОК-БИТ, 1/2"SDR x 5/16"HDR;

ВСТАВКИ-БИТЫ, 18 шт.:

ШЕСТИГРАННЫЕ: H3, H4, H5, H6; TORX: T8, T10, T15, T20, T25, T27, T30;

ШЛИЦ: SL4, SL5.5, SL6.5; PHILLIPS: PH1, PH2; POZI: PZ1, PZ2;

3/8"DR

ГОЛОВКА СВЕЧНАЯ 12-ГРАННАЯ, 14 мм;

ПЕРЕХОДНИК, 1/2"F \* 3/8"M;

1/2"DR

ГОЛОВКИ ТОРЦЕВЫЕ 6-ГРАННЫЕ, 17 шт.:

10, 11, 12, 13, 14, 15, 16, 17, 18, 19, 20, 21, 22, 24, 27, 30, 32 мм;

ГОЛОВКИ ТОРЦЕВЫЕ 6-ГРАННЫЕ ГЛУБОКИЕ, 5 шт.: 14, 15, 17, 19, 22 мм;

ГОЛОВКИ ВНЕШНИЙ TORX, 9 шт.: E10, E11, E12, E14, E16, E18, E20, E22, E24;

ГОЛОВКИ СВЕЧНЫЕ: 16, 21 мм;

РУКОЯТКА ТРЕЩОТЧНАЯ, 72 зубца;

УДЛИНИТЕЛИ, 2 шт.: 125 мм, 250 мм;

ШАРНИР КАРДАННЫЙ;

ПЕРЕХОДНИК ДЛЯ ВСТАВОК-БИТ, 1/2"SDR x 5/16"HDR;

ПЕРЕХОДНИК ДЛЯ УДЛИНИТЕЛЯ, 3/8"M x 1/2"F;

ВСТАВКИ-БИТЫ, 5/16" 30 мм, 16 шт.:

ШЕСТИГРАННЫЕ: H7, H8, H10, H12, H14 мм; TORX: T40, T45, T50, T55;

ШЛИЦ: SL8, SL10, SL12 мм; PHILLIPS: PH3, PH4; POZIDRIV: PZ3, PZ4;

КЕЙС ПЛАСТИКОВЫЙ.

## OMT131S

55013


**Универсальный набор инструмента, 1/4",  
3/8" и 1/2"DR, 131 предмет**

1/4"DR

ГОЛОВКИ ТОРЦЕВЫЕ, 9 шт.: 4, 5, 6, 7, 8, 9, 10, 11, 12 мм;

ГОЛОВКИ ТОРЦЕВЫЕ ГЛУБОКИЕ, 7 шт.: 6, 7, 8, 9, 10, 11, 12 мм;

ГОЛОВКИ ТОРЦЕВЫЕ ВНЕШНИЙ TORX, 5 шт.: E4, E5, E6, E7, E8;

РУКОЯТКА ТРЕЩОТЧНАЯ, 72 зубца;

УДЛИНИТЕЛЬ, 75 мм;

УДЛИНИТЕЛЬ ГИБКИЙ;

ВОРОТОК Т-ОБРАЗНЫЙ;

ПЕРЕХОДНИК ДЛЯ ВСТАВОК-БИТ, 1/4"SDR x 1/4"HDR;

НАБОР ВСТАВОК-БИТ, 31 предмет;

РУКОЯТКА ОТВЕРТОЧНАЯ;

3/8"DR

ГОЛОВКИ ТОРЦЕВЫЕ, 7 шт.: 13, 14, 15, 16, 17, 18, 19 мм;

ГОЛОВКИ ТОРЦЕВЫЕ ГЛУБОКИЕ, 3 шт.: 13, 14, 15 мм;

ГОЛОВКИ ТОРЦЕВЫЕ ВНЕШНИЙ TORX, 6 шт.: E10, E11, E12, E14, E16, E18;

ПЕРЕХОДНИК, 3/8"M x 1/4"F;

УДЛИНИТЕЛИ, 2 шт.: 75, 150 мм;

РУКОЯТКА ТРЕЩОТЧНАЯ, 72 зубца;

ШАРНИР КАРДАННЫЙ;

1/2"DR

ГОЛОВКИ ТОРЦЕВЫЕ, 7 шт.: 20, 21, 22, 24, 27, 30, 32 мм;

ГОЛОВКИ ТОРЦЕВЫЕ ГЛУБОКИЕ, 3 шт.: 16, 17, 19 мм;

ГОЛОВКИ ТОРЦЕВЫЕ ВНЕШНИЙ TORX, 3 шт.: E20, E22, E24;

УДЛИНИТЕЛИ, 2 шт.: 125, 250 мм;

ГОЛОВКИ СВЕЧНЫЕ, 2 шт.: 16, 21 мм;

РУКОЯТКА ТРЕЩОТЧНАЯ, 72 зубца;

ШАРНИР КАРДАННЫЙ;

ПЕРЕХОДНИК 3-Х СТОРОННИЙ, 1/2"M x 3/8"F;

КЛЮЧИ КОМБИНИРОВАННЫЕ, 12 шт.:

8, 9, 10, 11, 12, 13, 14, 15, 16, 17, 18, 19 мм;

НАБОР КЛЮЧЕЙ ТОРЦЕВЫХ ШЕСТИГРАННЫХ, 9 пр.:

H1.5, H2, H2.5, H3, H4, H5, H6, H8, H10 мм;

КЛЮЧ РАЗВОДНОЙ, 200 мм;

ОТВЕРТКИ, 2 шт.: PH2x100 мм, SL5.5x100 мм;

ОТВЕРТКА ИНДИКАТОРНАЯ;

НОЖ ХОЗЯЙСТВЕННЫЙ;

ПАССАТИЖИ, 160 мм;

ДЛИННОГУБЦЫ, 200 мм;

МОЛОТОК, 0,5 кг;

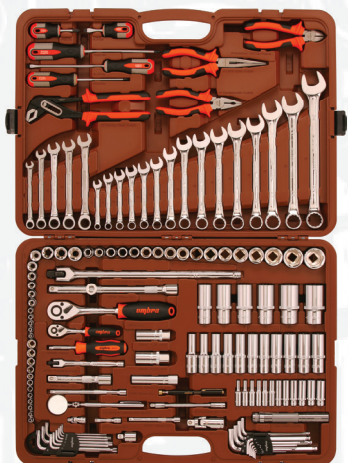
НОЖНИЦЫ УНИВЕРСАЛЬНЫЕ, 175 мм;

РУКОЯТКА МАГНИТНАЯ ТЕЛЕСКОПИЧЕСКАЯ;

КЕЙС ПЛАСТИКОВЫЙ.

**OMT141S**

55462



**НАБОР КЛЮЧЕЙ ТОРЦЕВЫХ TORX, 9 пр.:**  
 T10, T15, T20, T25, T27, T30, T40, T45, T50;  
**ПАССАТИЖИ, 160 мм;**  
**БОКОРЕЗЫ, 160 мм;**  
**ДЛИННОГУБЦЫ, 200 мм;**  
**КЛЕЩИ ПЕРЕСТАВНЫЕ, 250 мм;**  
**РУКОЯТКА МАГНИТНАЯ ТЕЛЕСКОПИЧЕСКАЯ;**  
**ЗЕРКАЛО ИНСПЕКЦИОННОЕ ТЕЛЕСКОПИЧЕСКОЕ;**  
**ФОНАРИК КАРМАННЫЙ СВЕТОДИОДНЫЙ;**  
**КЕЙС ПЛАСТИКОВЫЙ.**

**Универсальный набор инструмента, 1/4", 3/8" и 1/2"DR, 141 предмет**

**1/4"DR**  
**ГОЛОВКИ ТОРЦЕВЫЕ, 12 шт.:** 4, 4.5, 5, 5.5, 6, 7, 8, 9, 10, 11, 12, 13 мм;  
**ГОЛОВКИ ТОРЦЕВЫЕ УДЛИНЕННЫЕ, 12 шт.:**  
 4, 4.5, 5, 5.5, 6, 7, 8, 9, 10, 11, 12, 13 мм;  
**ГОЛОВКИ ТОРЦЕВЫЕ ВНЕШНИЙ TORX, 5 шт.:** E4, E5, E6, E7, E8;  
**РУКОЯТКА ТРЕЩОТЧНАЯ, 72 зуба;**  
**ШАРНИР КАРДАННЫЙ;**  
**ВОРОТОК ГИБКАЯ РУКОЯТКА, 150 мм;**  
**УДЛИНИТЕЛЬ ГИБКИЙ, 150 мм;**  
**УДЛИНИТЕЛИ, 3 шт.:** 50, 100, 150 мм;  
**РУКОЯТКА ОТВЕРТОЧНАЯ;**

**3/8"DR**  
**ГОЛОВКИ ТОРЦЕВЫЕ ВНЕШНИЙ TORX, 6 шт.:** E10, E11, E12, E14, E16, E18;  
**ГОЛОВКИ СВЕЧНЫЕ, 3 шт.:** 14x90 мм, 16x75 мм, 21x75 мм;  
**ПЕРЕХОДНИК, 3/8" M x 1/2" F;**

**1/2"DR**  
**ГОЛОВКИ ТОРЦЕВЫЕ, 17 шт.:**  
 10, 11, 12, 13, 14, 15, 16, 17, 18, 19, 20, 21, 22, 24, 27, 30, 32 мм;  
**ГОЛОВКИ ТОРЦЕВЫЕ УДЛИНЕННЫЕ, 17 шт.:**  
 10, 11, 12, 13, 14, 15, 16, 17, 18, 19, 20, 21, 22, 24, 27, 30, 32 мм;  
**ГОЛОВКИ ТОРЦЕВЫЕ ВНЕШНИЙ TORX, 3 шт.:** E20, E22, E24;  
**УДЛИНИТЕЛИ, 2 шт.:** 125, 250 мм;  
**РУКОЯТКА ТРЕЩОТЧНАЯ, 72 зуба;**  
**ШАРНИР КАРДАННЫЙ;**  
**ВОРОТОК ГИБКАЯ РУКОЯТКА, 375 мм;**  
**ПЕРЕХОДНИК 3-Х СТОРОННИЙ, 3/8" F x 1/2" M;**  
**КЛЮЧИ КОМБИНИРОВАННЫЕ, 15 шт.:**  
 8, 9, 10, 11, 12, 13, 14, 15, 16, 17, 18, 19, 21, 22, 24 мм;  
**КЛЮЧИ КОМБИНИРОВАННЫЕ ТРЕЩОТЧНЫЕ, 5 шт.:** 8, 10, 12, 13, 14 мм;  
**ОТВЕРТКИ, 5 шт.:** PH1x100 мм, PH2x150 мм, SL2x38 мм, SL5x150 мм, SL6x38 мм;  
**НАБОР КЛЮЧЕЙ ТОРЦЕВЫХ ШЕСТИГРАННЫХ, 10 пр.:** 1.5; 2; 2.5; 3; 4; 5; 6; 7; 8; 10 мм;

**OMT143SL**

55565



**НАБОР КЛЮЧЕЙ ТОРЦЕВЫХ ШЕСТИГРАННЫХ, 10 пр.:**  
 H1.2, H2, H2.5, H3, H4, H5, H6, H7, H8, H10 мм;  
**ОТВЕРТКИ, 4 шт.:** PH2x38, PH2x100, SL6.5x38, SL6.5x100;  
**ПАССАТИЖИ 180 мм;**  
**БОКОРЕЗЫ 160 мм;**  
**КЛЕЩИ ПЕРЕСТАВНЫЕ 250 мм;**  
**РУКОЯТКА МАГНИТНАЯ ТЕЛЕСКОПИЧЕСКАЯ;**  
**ТЕСТЕР ЭЛЕКТРОСИСТЕМЫ 6-24V;**  
**КЕЙС ПЛАСТИКОВЫЙ.**

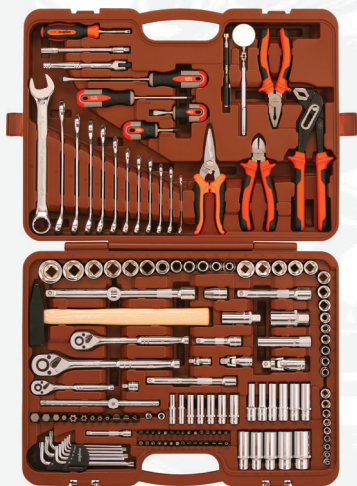
**Набор инструмента универсальный 1/4", 1/2"DR, 143 предмета**

**1/4"DR**  
**ГОЛОВКИ ТОРЦЕВЫЕ, 13 шт.:** 4, 4.5, 5, 5.5, 6, 7, 8, 9, 10, 11, 12, 13, 14 мм;  
**ГОЛОВКИ ТОРЦЕВЫЕ ГЛУБОКИЕ, 6 шт.:** 6, 7, 8, 10, 12, 13 мм;  
**ГОЛОВКИ ТОРЦЕВЫЕ ВНЕШНИЙ TORX, 4 шт.:** E5, E6, E7, E8;  
**ВОРОТОК Т-ОБРАЗНЫЙ;**  
**РУКОЯТКА ТРЕЩОТЧНАЯ;**  
**УДЛИНИТЕЛИ, 3 шт.:** 50, 75, 150 мм;  
**ШАРНИР КАРДАННЫЙ;**  
**РУКОЯТКА ОТВЕРТОЧНАЯ;**  
**УДЛИНИТЕЛЬ ГИБКИЙ, 130 мм;**  
**ПЕРЕХОДНИК, 1/4"HDR x 1/4"SDR;**  
**ВСТАВКИ-БИТЫ 1/4" (25 мм), 22 шт.:**  
**PHILLIPS: PH0, PH1, PH2 x 2, PH3; POZIDRIV: PZ1, PZ2; ШЛИЦ: SL4.0, SL5.5, SL7.0;**  
**ШЕСТИГРАННЫЕ: H2.5, H3, H4, H5, H6; TORX: T10, T15, T20, T25, T27, T30, T40;**

**1/2"DR**  
**ГОЛОВКИ ТОРЦЕВЫЕ, 19 шт.:** 8, 9, 10, 11, 12, 13, 14, 15, 16, 17, 18, 19, 21, 22, 23, 24, 27, 30, 32 мм;  
**ГОЛОВКИ ТОРЦЕВЫЕ ГЛУБОКИЕ, 5 шт.:** 13, 14, 17, 19, 22 мм;  
**ГОЛОВКИ ТОРЦЕВЫЕ ВНЕШНИЙ TORX, 5 шт.:** E10, E12, E14, E16, E18;  
**ГОЛОВКИ ТОРЦЕВЫЕ СВЕЧНЫЕ, 2 шт.:** 16, 21 мм;  
**РУКОЯТКА ТРЕЩОТЧНАЯ;**  
**ВОРОТОК Т-ОБРАЗНЫЙ;**  
**ВОРОТОК ГИБКАЯ РУКОЯТКА, 375 мм;**  
**УДЛИНИТЕЛИ, 3 шт.:** 50, 125, 250 мм;  
**ШАРНИР КАРДАННЫЙ;**  
**ПЕРЕХОДНИК, 5/16"HDR x 1/2"SDR;**  
**ВСТАВКИ-БИТЫ 5/16" (30мм), 15 шт.:**  
**PHILLIPS: PH4; ШЛИЦ: SL8.0, SL10.0; ШЕСТИГРАННЫЕ: H8, H10, H12, H14;**  
**TORX: T40H, T45H, T50H, T55H; SPLINE: M6, M8, M10, M12;**  
**КЛЮЧИ ГАЕЧНЫЕ КОМБИНИРОВАННЫЕ, 16 шт.:** 6, 7, 8, 9, 10, 11, 12, 13, 14, 15, 16, 17, 19, 21, 22, 24 мм;

OMT150S

55370



КЛЮЧИ КОМБИНИРОВАННЫЕ, 12 шт.:  
8, 9, 10, 11, 12, 13, 14, 15, 16, 17, 19, 22 мм;  
НАБОР КЛЮЧЕЙ ТОРЦЕВЫХ TORX, 9 пр.:  
T10, T15, T20, T25, T27, T30, T40, T45, T50;  
ПАССАТИЖИ, 160 мм;  
БОКОРЕЗЫ, 160 мм;  
МОЛОТОК, 0,3 кг;  
НОЖНИЦЫ УНИВЕРСАЛЬНЫЕ, 175 мм;  
КЛЕЩИ ПЕРЕСТАВНЫЕ, 250 мм;  
ОТВЕРТКИ, 4 шт.: PH1x100, PH2x38, SL5x150, SL6x38;  
РУКОЯТКА МАГНИТНАЯ ТЕЛЕСКОПИЧЕСКАЯ;  
ЗЕРКАЛО ИНСПЕКЦИОННОЕ ТЕЛЕСКОПИЧЕСКОЕ;  
КЕЙС ПЛАСТИКОВЫЙ.

### Универсальный набор инструмента, 1/4", 3/8" и 1/2"DR, 150 предметов

1/4"DR

ГОЛОВКИ ТОРЦЕВЫЕ 6-ГРАННЫЕ, 9 шт.: 4, 5, 6, 7, 8, 9, 10, 11, 12 мм;  
ГОЛОВКИ ТОРЦЕВЫЕ 6-ГРАННЫЕ ГЛУБОКИЕ, 7 шт.: 6, 7, 8, 9, 10, 11, 12 мм;  
ВСТАВКИ-БИТЫ, 25 мм, 30 шт.: PHILLIPS: PH0, PH1, PH2, PH3, PH4;  
POZI: PZ0, PZ1, PZ2, PZ3, PZ4; T-TORX: T10H, T15H, T20H, T25H, T27H, T30H;  
ШЕСТИГРАННИК: H1.5, H2, H2.5, H3, H4, H5, H6 мм;  
ШЛИЦ: SL3, SL4, SL4.5, SL5, SL5.5, SL6, SL7 мм;  
ПЕРЕХОДНИК ДЛЯ ВСТАВОК-БИТ, 1/4"SDR x 1/4"HDR;  
РУКОЯТКА ТРЕЩОТЧНАЯ, 72 зубца;  
УДЛИНИТЕЛЬ ГИБКИЙ, 150 мм;  
УДЛИНИТЕЛЬ, 75 мм;  
ШАРНИР КАРДАННЫЙ;  
ВОРОТОК ГИБКАЯ РУКОЯТКА, 150 мм;  
ПЕРЕХОДНИК, F1/4"DR x M3/8"DR;  
РУКОЯТКА ОТВЕРТОЧНАЯ;

3/8"DR

ГОЛОВКИ ТОРЦЕВЫЕ 6-ГРАННЫЕ, 14 шт.:  
8, 9, 10, 11, 12, 13, 14, 15, 16, 17, 18, 19, 21, 22 мм;  
ГОЛОВКИ ТОРЦЕВЫЕ 6-ГРАННЫЕ ГЛУБОКИЕ, 11 шт.:  
8, 9, 10, 11, 12, 13, 14, 15, 17, 19, 22 мм;  
ГОЛОВКИ СВЕЧНЫЕ, 2 шт.: 14, 16 мм;  
УДЛИНИТЕЛИ, 2 шт.: 75, 150 мм;  
РУКОЯТКА ТРЕЩОТЧНАЯ, 72 зубца;  
ШАРНИР КАРДАННЫЙ;  
ВОРОТОК Т-ОБРАЗНЫЙ;  
ПЕРЕХОДНИК, F3/8"DR x M1/4"DR;

1/2"DR

ГОЛОВКИ ТОРЦЕВЫЕ 6-ГРАННЫЕ, 12 шт.:  
8, 10, 12, 13, 14, 17, 19, 21, 22, 24, 27, 30 мм;  
ГОЛОВКА СВЕЧНАЯ, 21 мм;  
УДЛИНИТЕЛИ, 2 шт.: 125, 250 мм;  
ШАРНИР КАРДАННЫЙ;  
РУКОЯТКА ТРЕЩОТЧНАЯ, 72 зубца;  
ПЕРЕХОДНИК, F3/8"DR x M1/2"DR;  
ПЕРЕХОДНИК ДЛЯ ВСТАВОК-БИТ, 1/2"SDR x 5/16"HDR;  
ВСТАВКИ-БИТЫ 5/16"HDR, L=30 мм, 12 шт.: TORX: T40, T45, T50, T55, T60;  
ШЛИЦ: SL8, SL10, SL12 мм; ШЕСТИГРАННИК: H8, H10, H12, H14 мм;

911120

55545



УДЛИНИТЕЛИ, 2 шт.: 125, 250 мм;  
РУКОЯТКА ТРЕЩОТЧНАЯ, 72 зубца;  
ШАРНИР КАРДАННЫЙ;  
КЛЮЧИ КОМБИНИРОВАННЫЕ, 10 шт.:  
8, 9, 10, 11, 12, 13, 14, 17, 18, 19 мм;  
КЕЙС ПЛАСТИКОВЫЙ.

### Специальный набор инструмента, 1/4", 3/8" и 1/2"DR, 120 предметов

1/4"DR

ГОЛОВКИ ТОРЦЕВЫЕ, 10 шт.: 4, 5, 6, 7, 8, 9, 10, 11, 12, 13 мм;  
ГОЛОВКИ ТОРЦЕВЫЕ, 10 шт.:  
SAE 5/32", 3/16", 7/32", 1/4", 9/32", 5/16", 11/32", 3/8", 7/16", 1/2";  
ГОЛОВКИ ТОРЦЕВЫЕ ГЛУБОКИЕ, 4 шт.: 8, 9, 10, 12 мм;  
УДЛИНИТЕЛЬ, 50 мм;  
РУКОЯТКА ОТВЕРТОЧНАЯ;  
РУКОЯТКА ТРЕЩОТЧНАЯ, 72 зубца;  
ШАРНИР КАРДАННЫЙ;  
ПЕРЕХОДНИК ДЛЯ ВСТАВОК-БИТ, 1/4"SDR x 1/4"HDR;  
ВСТАВКИ-БИТЫ T-TORX, 7 шт.: T10H, T15H, T20H, T25H, T27H, T30H, T40H;

3/8"DR

ГОЛОВКИ ТОРЦЕВЫЕ, 11 шт.: 9, 10, 11, 12, 13, 14, 15, 16, 17, 18, 19 мм;  
ГОЛОВКИ ТОРЦЕВЫЕ, 9 шт.: SAE 3/8", 7/16", 1/2", 9/16", 5/8", 11/16", 3/4", 13/16", 7/8";  
ГОЛОВКИ ТОРЦЕВЫЕ ВНЕШНИЙ TORX, 8 шт.:  
E8, E10, E11, E12, E14, E16, E18, E20;  
УДЛИНИТЕЛИ, 2 шт.: 75, 150 мм;  
РУКОЯТКА ТРЕЩОТЧНАЯ, 72 зубца;  
ШАРНИР КАРДАННЫЙ;  
ГОЛОВКИ ТОРЦЕВЫЕ СВЕЧНЫЕ, 2 шт.: 16, 21 мм;  
НАСАДКИ ТОРЦЕВЫЕ СО ВСТАВКАМИ-БИТАМИ, 17 шт.:  
PH1, PH2: PZ1, PZ2; T20, T30, T40; SL4, SL5.5;  
T45H, T50H, T55H, T60H; H3, H4, H5, H6;

1/2"DR

ГОЛОВКИ ТОРЦЕВЫЕ, 7 шт.: 20, 21, 22, 24, 27, 30, 32 мм;  
ГОЛОВКИ ТОРЦЕВЫЕ, 4 шт.: SAE 15/16", 1", 1-1/16", 1-1/4";  
ГОЛОВКИ ТОРЦЕВЫЕ УДАРНЫЕ, 4 шт.: 17, 19, 21, 23 мм;

**911150**

55544


**Специальный набор инструмента, 1/4", 3/8" и 1/2"DR, 150 предметов**

- 1/4"DR**  
 ГОЛОВКИ ТОРЦЕВЫЕ, 10 шт.: 4, 5, 6, 7, 8, 9, 10, 11, 12, 13 мм;  
 ГОЛОВКИ ТОРЦЕВЫЕ, 10 шт.: SAE 5/32", 3/16", 7/32", 1/4", 9/32", 5/16", 11/32", 3/8", 7/16", 1/2";  
 ГОЛОВКИ ТОРЦЕВЫЕ ГЛУБОКИЕ, 6 шт.: 4, 5, 6, 7, 8, 9 мм;  
 УДЛИНИТЕЛЬ 100 мм;  
 РУКОЯТКА ОТВЕРТОЧНАЯ;  
 РУКОЯТКА ТРЕЩОТЧНАЯ, 72 зубца;  
 ШАРНИР КАРДАННЫЙ;  
 ПЕРЕХОДНИК ДЛЯ ВСТАВОК-БИТ, 1/4"SDR x 1/4"HDR;  
 ВСТАВКИ-БИТЫ T-TORX, 7 шт.: T10, T15, T20, T25, T27, T30, T40;
- 3/8"DR**  
 ГОЛОВКИ ТОРЦЕВЫЕ, 11 шт.: 9, 10, 11, 12, 13, 14, 15, 16, 17, 18, 19 мм;  
 ГОЛОВКИ ТОРЦЕВЫЕ, 9 шт.: SAE 3/8", 7/16", 1/2", 9/16", 5/8", 11/16", 3/4", 13/16", 7/8";  
 ГОЛОВКИ ТОРЦЕВЫЕ ГЛУБОКИЕ, 6 шт.: 10, 11, 12, 13, 14, 15 мм;  
 ГОЛОВКИ ТОРЦЕВЫЕ СВЕЧНЫЕ, 2 шт.: 16, 21 мм;  
 РУКОЯТКА ТРЕЩОТЧНАЯ, 72 зубца;  
 УДЛИНИТЕЛИ, 2 шт.: 75, 150 мм;  
 ШАРНИР КАРДАННЫЙ;  
 НАСАДКИ ТОРЦЕВЫЕ СО ВСТАВКАМИ-БИТАМИ, 22 шт.: PH1, PH2, PH3; PZ1, PZ2, PZ3; T20, T30, T40; SL4, SL5.5, SL6.5; T45H, T50H, T55H, T60H; H3, H4, H5, H6, H8, H10;
- 1/2"DR**  
 ГОЛОВКИ ТОРЦЕВЫЕ 12-ГРАННЫЕ, 7 шт.: 20, 21, 22, 24, 27, 30, 32 мм;  
 ГОЛОВКИ ТОРЦЕВЫЕ 12-ГРАННЫЕ, 4 шт.: SAE 15/16", 1", 1-1/16", 1-1/4";  
 ГОЛОВКИ ТОРЦЕВЫЕ ГЛУБОКИЕ, 6 шт.: 10, 12, 13, 14, 17, 19 мм;  
 ГОЛОВКИ ТОРЦЕВЫЕ УДАРНЫЕ, 4 шт.: 17, 19, 21, 23 мм;  
 РУКОЯТКА ТРЕЩОТЧНАЯ, 72 зубца;  
 УДЛИНИТЕЛИ, 2 шт.: 125, 250 мм;  
 ШАРНИР КАРДАННЫЙ;  
 КЛЮЧИ ТОРЦЕВЫЕ ШЕСТИГРАННЫЕ, набор 10 пр.: 1.5, 2, 2.5, 3, 4, 5, 6, 7, 8, 10 мм;  
 КЛЮЧИ КОМБИНИРОВАННЫЕ, 12 шт.: 8, 9, 10, 11, 12, 13, 14, 15, 16, 17, 18, 19 мм;  
 КЛЮЧИ НАКИДНЫЕ ТРЕЩОТЧНЫЕ, 3 шт.: 8x10 мм, 12x13 мм, 17x19 мм;  
 КЕЙС ПЛАСТИКОВЫЙ.

**Аксессуары для наборов**
**OMR001**

98161


**Застежка для кейсов OMBRA**

**Кейсы для универсальных наборов**

| Артикул    | Наименование                        | Код   |
|------------|-------------------------------------|-------|
| OMT101SBMC | Кейс пластиковый для набора OMT101S | 55625 |
| OMT108SBMC | Кейс пластиковый для набора OMT108S | 55626 |
| OMT131SBMC | Кейс пластиковый для набора OMT131S | 55627 |
| OMT141SBMC | Кейс пластиковый для набора OMT141S | 55628 |
| OMT150SBMC | Кейс пластиковый для набора OMT150S | 55629 |
| OMT55SBMC  | Кейс пластиковый для набора OMT55S  | 55630 |
| OMT57SBMC  | Кейс пластиковый для набора OMT57S  | 55631 |
| OMT69SBMC  | Кейс пластиковый для набора OMT69S  | 55632 |
| OMT75SBMC  | Кейс пластиковый для набора OMT75S  | 55633 |
| OMT77SBMC  | Кейс пластиковый для набора OMT77S  | 55634 |
| OMT82SBMC  | Кейс пластиковый для набора OMT82S  | 55635 |
| OMT88SBMC  | Кейс пластиковый для набора OMT88S  | 55636 |
| OMT93SBMC  | Кейс пластиковый для набора OMT93S  | 55637 |
| OMT94SBMC  | Кейс пластиковый для набора OMT94S  | 55638 |

## НАБОРЫ ИНСТРУМЕНТА

911224

55312



### Набор головок торцевых, 1/2"DR, 24 предмета

1/2"DR

ГОЛОВКИ ТОРЦЕВЫЕ, 18 шт.:

8, 9, 10, 11, 12, 13, 14, 15, 16, 17, 18, 19, 21, 22, 24, 27, 30, 32 мм;

УДЛИНИТЕЛИ, 2 шт.: 125 мм, 250 мм;

РУКОЯТКА ТРЕЩОТЧНАЯ, 72 зубца;

ШАРНИР КАРДАННЫЙ;

ВОРОТОК Т-ОБРАЗНЫЙ;

РУКОЯТКА ГИБКАЯ, 375 мм;

КЕЙС ПЛАСТИКОВЫЙ.

911225

55313



### Набор головок торцевых, 1/2"DR, 25 предметов

1/2"DR

ГОЛОВКИ ТОРЦЕВЫЕ, 18 шт.:

8, 9, 10, 11, 12, 13, 14, 15, 16, 17,

18, 19, 21, 22, 24, 27, 30, 32 мм;

ГОЛОВКИ СВЕЧНЫЕ, 2 шт.: 16 мм, 21 мм;

УДЛИНИТЕЛИ, 2 шт.: 125 мм, 250 мм;

РУКОЯТКА ТРЕЩОТЧНАЯ, 72 зубца;

ШАРНИР КАРДАННЫЙ;

ВОРОТОК Т-ОБРАЗНЫЙ;

КЕЙС ПЛАСТИКОВЫЙ.

953222

55582



### Набор головок торцевых и насадок с вставками-битами TORX, 22 предмета

3/8"DR

ГОЛОВКИ ТОРЦЕВЫЕ ВНЕШНИЙ TORX, 2 шт. : E6, E7;

1/2"DR

ГОЛОВКИ ТОРЦЕВЫЕ ВНЕШНИЙ TORX, 10 шт.:

E8, E10, E11, E12, E14, E16, E18, E20, E22, E24;

НАСАДКИ ТОРЦЕВЫЕ С ВСТАВКАМИ-БИТАМИ TORX, 10 шт.:

T20, T25, T27, T30, T40, T45, T50, T55, T60, T70;

КЕЙС ПЛАСТИКОВЫЙ.

911423

55310



### Набор головок торцевых, 1/4"DR, 23 предмета

1/4"DR

ГОЛОВКИ ТОРЦЕВЫЕ, 12 шт.:

ГОЛОВКИ ТОРЦЕВЫЕ ГЛУБОКИЕ, 5 шт.:

РУКОЯТКА ТРЕЩОТЧНАЯ, 72 зубца;

УДЛИНИТЕЛЬ, 75 мм;

УДЛИНИТЕЛЬ ГИБКИЙ, 150 мм;

РУКОЯТКА ОТВЕРТЧНАЯ;

ШАРНИР КАРДАННЫЙ;

ВОРОТОК Т-ОБРАЗНЫЙ;

КЕЙС ПЛАСТИКОВЫЙ.

## КЛЮЧИ ГАЕЧНЫЕ

Гаечные ключи **OMBRA®** выполнены по стандарту ANSI/ASME B107.6, соответствуют требованиям ГОСТ 2838–80. Чечевичное сечение рукоятки с увеличенной толщиной ребра позволяет развить более высокий крутящий момент по сравнению с ключами двутаврового сечения европейского типа. Устойчивое к механическому воздействию и агрессивным средам зеркальное, трехслойное, хромоникелевое покрытие облегчает удаление загрязнений после работы.



### Ключи рожковые и набор из них

01

#### Ключи гаечные рожковые



| Артикул | Размер        | Код   |
|---------|---------------|-------|
| 010810  | 8 мм x 10 мм  | 55017 |
| 010911  | 9 мм x 11 мм  | 55018 |
| 011213  | 12 мм x 13 мм | 55019 |
| 011417  | 14 мм x 17 мм | 55020 |
| 011922  | 19 мм x 22 мм | 55021 |
| 012427  | 24 мм x 27 мм | 55022 |

OMT6S

#### Набор ключей гаечных рожковых, 6 предметов

55011

8x10; 9x11; 12x13; 14x17; 19x22; 24x27 мм.



### Ключи комбинированные и наборы из них

03

#### Ключи гаечные комбинированные



| Артикул | Размер | Код   |
|---------|--------|-------|
| 030006  | 6 мм   | 55480 |
| 030007  | 7 мм   | 55481 |
| 030008  | 8 мм   | 55023 |
| 030009  | 9 мм   | 55024 |
| 030010  | 10 мм  | 55025 |
| 030011  | 11 мм  | 55026 |
| 030012  | 12 мм  | 55027 |
| 030013  | 13 мм  | 55028 |
| 030014  | 14 мм  | 55029 |
| 030015  | 15 мм  | 55030 |
| 030016  | 16 мм  | 55314 |
| 030017  | 17 мм  | 55031 |
| 030018  | 18 мм  | 55315 |
| 030019  | 19 мм  | 55032 |
| 030021  | 21 мм  | 55033 |
| 030022  | 22 мм  | 55034 |
| 030024  | 24 мм  | 55035 |
| 030027  | 27 мм  | 55036 |
| 030030  | 30 мм  | 55037 |
| 030032  | 32 мм  | 55038 |

OMT10S

#### Набор ключей гаечных комбинированных 10 пр.

55008



8; 10; 11; 12; 13; 14; 17; 19; 22; 24 мм

OMT16S

#### Набор ключей гаечных комбинированных, 16 пр.

55009



8; 9; 10; 11; 12; 13; 14; 15; 17; 19; 22; 21; 24; 27; 30; 32 мм

## Ключи комбинированные с храповым механизмом «SNAP GEAR» и набор из них

03

Ключи гаечные комбинированные с храповым механизмом «SNAP GEAR»



| Артикул | Размер | Код   |
|---------|--------|-------|
| 035008  | 8 мм   | 55380 |
| 035010  | 10 мм  | 55381 |
| 035012  | 12 мм  | 55382 |
| 035013  | 13 мм  | 55383 |
| 035014  | 14 мм  | 55384 |
| 035017  | 17 мм  | 55385 |
| 035019  | 19 мм  | 55386 |

935007

Набор ключей гаечных комбинированных с храповым механизмом «SNAP GEAR», 7 предметов

55379

8, 10, 12, 13, 14, 17, 19 мм



## КЛЮЧИ ДИНАМОМЕТРИЧЕСКИЕ

Динамометрические ключи **OMBRA®** изготовлены с соблюдением всех требований к данному виду изделий, откалиброваны по методике, отвечающей условиям международных стандартов DIN ISO 6789 и ASME B107.14M-1994, на современном оборудовании, что обеспечивает допустимую погрешность  $\pm 4\%$ . Каждый ключ имеет индивидуальный сертификат производителя, гарантирующий точность конкретного инструмента.

A90038

Ключ динамометрический 1/4"DR, 5-25 Nm

55387



A90039

Ключ динамометрический 3/8"DR, 10-110 Nm

55388



A90013

Ключ динамометрический 1/2"DR, 42-210 Nm

55159



A90014

Ключ динамометрический 1/2"DR, 50-350 Nm

55160



A900

Ремонтные комплекты для ключей динамометрических



| Код   | Артикул  | Для ключа динамометрического |
|-------|----------|------------------------------|
| 55389 | A90038RK | A90038                       |
| 55390 | A90039RK | A90039                       |
| 55297 | A90013RK | A90013                       |
| 55298 | A90014RK | A90014                       |



## ГОЛОВКИ ТОРЦЕВЫЕ

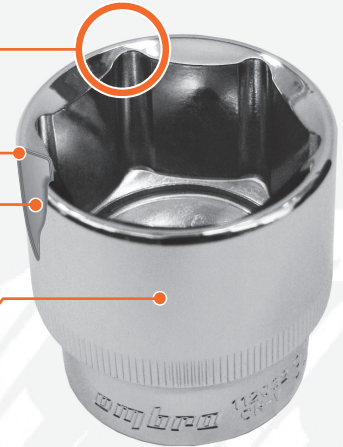
Зеркально отполированное хромоникелевое покрытие придает инструменту **OMBRA®** безупречный вид и облегчает удаление загрязнений после работы. Накатка на переходах позволит надежно удерживать головку в руках, работая с крепежом при свободном вращении без использования дополнительных приводов. Торцевые головки **OMBRA®** изготовлены из легированной хромованадиевой стали по технологии, позволяющей при использовании прилагать нагрузки, превышающие предельно допустимые для подобного инструмента на 30–50%.

КОНЦЕНТРАТОР  
НАПРЯЖЕНИЙ

ТРЕХСЛОЙНОЕ  
ПОКРЫТИЕ

СТАЛЬ CrV

ЗЕРКАЛЬНАЯ  
ПОЛИРОВКА



### Головки торцевые 1/4"DR

**1140**

Головки торцевые  
6-гранные 1/4"DR



| Артикул | Размер (мм) | Код   |
|---------|-------------|-------|
| 114004  | 4           | 55204 |
| 114045  | 4,5         | 55205 |
| 114005  | 5           | 55071 |
| 114055  | 5,5         | 55206 |
| 114006  | 6           | 55072 |
| 114007  | 7           | 55073 |
| 114008  | 8           | 55074 |
| 114009  | 9           | 55075 |
| 114010  | 10          | 55076 |
| 114011  | 11          | 55077 |
| 114012  | 12          | 55078 |
| 114013  | 13          | 55079 |
| 114014  | 14          | 55421 |

**1141**

Головки торцевые  
6-гранные глубокие 1/4"DR



| Артикул | Размер (мм) | Код   |
|---------|-------------|-------|
| 114104  | 4           | 55080 |
| 114145  | 4,5         | 55207 |
| 114105  | 5           | 55081 |
| 114155  | 5,5         | 55208 |
| 114106  | 6           | 55082 |
| 114107  | 7           | 55083 |
| 114108  | 8           | 55084 |
| 114109  | 9           | 55085 |
| 114110  | 10          | 55086 |
| 114111  | 11          | 55087 |
| 114112  | 12          | 55088 |
| 114113  | 13          | 55089 |
| 114114  | 14          | 55422 |

**914013**

Набор головок торцевых 1/4"DR  
на держателе, 13 предметов

**55467**

ГОЛОВКИ ТОРЦЕВЫЕ, 13 шт.:  
4, 4.5, 5, 5.5, 6, 7, 8, 9, 10, 11, 12, 13, 14 мм



911412

Набор головок торцевых 1/4"DR и аксессуаров, 12 предметов

55579



ГОЛОВКИ ТОРЦЕВЫЕ, 10 шт.: 4, 5, 6, 7, 8, 9, 10, 11, 12, 13 мм  
ТРЕЩОТЧАНАЯ РУКОЯТКА, 72 зуба  
УДЛИНИТЕЛЬ, 100 мм

914110

Набор головок торцевых  
глубоких 1/4"DR  
на держателе,  
10 предметов

55468



ГОЛОВКИ ТОРЦЕВЫЕ ГЛУБОКИЕ, 10 шт.:  
5, 6, 7, 8, 9, 10, 11, 12, 13, 14 мм



914910

Набор головок торцевых  
глубоких 12-гранных SAE  
1/4"DR на держателе,  
10 предметов

55548



ГОЛОВКИ ТОРЦЕВЫЕ 12-ГРАННЫЕ ГЛУБОКИЕ  
SAE, 10 шт.: 3/16", 7/32", 1/4", 9/32", 5/16", 11/32",  
3/8", 7/16", 1/2", 9/16".



### Головки торцевые 3/8"DR

1380

Головки торцевые  
6-гранные 3/8"DR



| Артикул | Размер (мм) | Код   |
|---------|-------------|-------|
| 138008  | 8           | 55220 |
| 138009  | 9           | 55221 |
| 138010  | 10          | 55222 |
| 138011  | 11          | 55223 |
| 138012  | 12          | 55224 |
| 138013  | 13          | 55225 |
| 138014  | 14          | 55226 |
| 138015  | 15          | 55227 |
| 138016  | 16          | 55228 |
| 138017  | 17          | 55229 |
| 138018  | 18          | 55230 |
| 138019  | 19          | 55231 |
| 138021  | 21          | 55232 |
| 138022  | 22          | 55233 |

1381

Головки торцевые  
6-гранные глубокие 3/8"DR



| Артикул | Размер (мм) | Код   |
|---------|-------------|-------|
| 138108  | 8           | 55234 |
| 138109  | 9           | 55235 |
| 138110  | 10          | 55236 |
| 138111  | 11          | 55237 |
| 138112  | 12          | 55238 |
| 138113  | 13          | 55239 |
| 138114  | 14          | 55240 |
| 138115  | 15          | 55241 |
| 138116  | 16          | 55242 |
| 138117  | 17          | 55243 |
| 138119  | 18          | 55244 |
| 138120  | 19          | 55245 |
| 138121  | 21          | 55246 |
| 138122  | 22          | 55247 |

**Головки торцевые 1/2"DR**
**1120**
**Головки торцевые  
6-гранные 1/2"DR**


| Артикул  | Размер (мм) | Код   |
|----------|-------------|-------|
| 112008   | 8           | 55039 |
| 112009   | 9           | 55040 |
| 112010   | 10          | 55041 |
| 112011   | 11          | 55042 |
| 112012   | 12          | 55043 |
| 112013   | 13          | 55044 |
| 112014   | 14          | 55045 |
| 112015   | 15          | 55046 |
| 112016   | 16          | 55201 |
| 112017   | 17          | 55047 |
| 112018   | 18          | 55323 |
| 112019   | 19          | 55048 |
| * 112020 | 20          | 55202 |
| 112021   | 21          | 55203 |
| 112022   | 22          | 55049 |
| 112024   | 24          | 55050 |
| 112027   | 27          | 55051 |
| 112030   | 30          | 55052 |
| 112032   | 32          | 55053 |

**1121**
**Головки торцевые  
6-гранные глубокие 1/2"DR**


| Артикул  | Размер (мм) | Код   |
|----------|-------------|-------|
| 112108   | 8           | 55054 |
| 112109   | 9           | 55055 |
| 112110   | 10          | 55056 |
| 112111   | 11          | 55057 |
| 112112   | 12          | 55058 |
| 112113   | 13          | 55059 |
| 112114   | 14          | 55060 |
| 112115   | 15          | 55061 |
| 112116   | 16          | 55198 |
| 112117   | 17          | 55063 |
| 112118   | 18          | 55324 |
| 112119   | 19          | 55064 |
| * 112120 | 20          | 55199 |
| 112121   | 21          | 55200 |
| 112122   | 22          | 55066 |
| 112124   | 24          | 55067 |
| 112127   | 27          | 55068 |
| 112130   | 30          | 55069 |
| 112132   | 32          | 55070 |

**1123**
**Головки торцевые  
12-гранные 1/2"DR**


| Артикул | Размер (мм) | Код   |
|---------|-------------|-------|
| 112308  | 8           | 55327 |
| 112309  | 9           | 55328 |
| 112310  | 10          | 55329 |
| 112311  | 11          | 55330 |
| 112312  | 12          | 55331 |
| 112313  | 13          | 55332 |
| 112314  | 14          | 55333 |
| 112315  | 15          | 55334 |
| 112316  | 16          | 55335 |
| 112317  | 17          | 55336 |
| 112318  | 18          | 55337 |
| 112319  | 19          | 55338 |
| 112321  | 21          | 55339 |
| 112322  | 22          | 55340 |
| 112324  | 24          | 55341 |
| 112327  | 27          | 55342 |
| 112330  | 30          | 55343 |
| 112332  | 32          | 55344 |

**1122**
**Головки торцевые  
12-гранные глубокие 1/2"DR**


| Артикул | Размер (мм) | Код   |
|---------|-------------|-------|
| 112208  | 8           | 55325 |
| 112209  | 9           | 55326 |
| 112210  | 10          | 55162 |
| 112211  | 11          | 55163 |
| 112212  | 12          | 55164 |
| 112213  | 13          | 55165 |
| 112214  | 14          | 55166 |
| 112215  | 15          | 55167 |
| 112216  | 16          | 55168 |
| 112217  | 17          | 55169 |
| 112218  | 18          | 55170 |
| 112219  | 19          | 55171 |
| 112221  | 21          | 55173 |
| 112222  | 22          | 55174 |
| 112224  | 24          | 55176 |
| 112227  | 27          | 55179 |
| 112230  | 30          | 55182 |
| 112232  | 32          | 55183 |

\* Позиция доступна только под заказ

912012

**Набор головок торцевых  
1/2"DR на держателе,  
12 предметов**

55463

ГОЛОВКИ ТОРЦЕВЫЕ, 12 шт.:  
10, 12, 13, 14, 15, 16, 17, 18, 19, 21, 22, 24 мм



912112

**Набор головок торцевых  
глубоких 1/2"DR  
на держателе, 12 предметов**

55464

ГОЛОВКИ ТОРЦЕВЫЕ ГЛУБОКИЕ, 12 шт.:  
10, 12, 13, 14, 15, 16, 17, 18, 19, 21, 22, 24 мм



911212

**Набор головок торцевых 1/2"DR и аксессуаров, 12 предметов**

55580



ГОЛОВКИ ТОРЦЕВЫЕ, 10 шт.:  
10, 11, 12, 13, 14, 15, 16, 17, 18, 19 мм;  
ТРЕЩОТЧНАЯ РУКОЯТКА, 72 зубца;  
УДЛИНИТЕЛЬ, 125 мм.

912312

**Набор головок торцевых  
12-гранных 1/2"DR  
на держателе, 12 предметов**

55465

ГОЛОВКИ ТОРЦЕВЫЕ И 12-ГРАННЫЕ, 12 шт.:  
10, 12, 13, 14, 15, 16, 17, 18, 19, 21, 22, 24 мм



912212

**Набор головок торцевых  
12-гранных глубоких 1/2"DR  
на держателе, 12 предметов**

55466

ГОЛОВКИ ТОРЦЕВЫЕ 12-ГРАННЫЕ ГЛУБОКИЕ, 12 шт.:  
10, 12, 13, 14, 15, 16, 17, 18, 19, 21, 22, 24 мм



### Головки торцевые внешний TORX®

1146

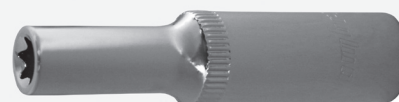
**Головки торцевые  
внешний TORX 1/4"DR**



| Артикул | Размер | Код   |
|---------|--------|-------|
| 114604  | E4     | 55215 |
| 114605  | E5     | 55216 |
| 114606  | E6     | 55217 |
| 114607  | E7     | 55218 |
| 114608  | E8     | 55219 |

1147

**Головки торцевые внешний  
TORX глубокие 1/4"DR**



| Артикул | Размер | Код   |
|---------|--------|-------|
| 114704  | E4     | 55681 |
| 114705  | E5     | 55682 |
| 114706  | E6     | 55683 |
| 114707  | E7     | 55684 |
| 114708  | E8     | 55685 |
| 114710  | E10    | 55686 |

1386

Головки торцевые  
внешний TORX 3/8"DR



| Артикул | Размер | Код   |
|---------|--------|-------|
| 138610  | E10    | 55248 |
| 138611  | E11    | 55249 |
| 138612  | E12    | 55250 |
| 138614  | E14    | 55251 |
| 138616  | E16    | 55252 |
| 138618  | E18    | 55253 |

1387

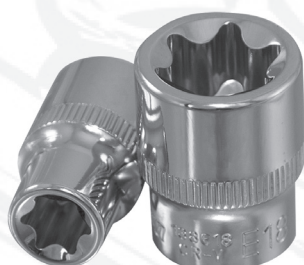
Головки торцевые внешний  
TORX глубокие 3/8"DR



| Артикул | Размер | Код   |
|---------|--------|-------|
| 138708  | E8     | 55687 |
| 138710  | E10    | 55688 |
| 138711  | E11    | 55689 |
| 138712  | E12    | 55690 |
| 138714  | E14    | 55691 |
| 138716  | E16    | 55692 |
| 138718  | E18    | 55693 |
| 138720  | E20    | 55694 |

1126

Головки торцевые  
внешний TORX 1/2"DR



| Артикул | Размер | Код   |
|---------|--------|-------|
| 112608  | E8     | 55583 |
| 112610  | E10    | 55584 |
| 112611  | E11    | 55585 |
| 112612  | E12    | 55586 |
| 112614  | E14    | 55587 |
| 112616  | E16    | 55588 |
| 112618  | E18    | 55589 |
| 112620  | E20    | 55212 |
| 112622  | E22    | 55213 |
| 112624  | E24    | 55214 |

1127

Головки торцевые внешний  
TORX глубокие 1/2"DR



| Артикул | Размер | Код   |
|---------|--------|-------|
| 112710  | E10    | 55695 |
| 112711  | E11    | 55696 |
| 112712  | E12    | 55697 |
| 112714  | E14    | 55698 |
| 112716  | E16    | 55699 |
| 112718  | E18    | 55700 |
| 112720  | E20    | 55701 |
| 112722  | E22    | 55702 |
| 112724  | E24    | 55703 |

912709

Набор головок торцевых  
глубоких 1/2"DR внешний  
TORX, 9 предметов

55705

ГОЛОВКИ ТОРЦЕВЫЕ ГЛУБОКИЕ Е-ПРОФИЛЬ,  
1/2"DR, 9 шт.: E10, E11, E12, E14, E16, E18, E20,  
E22, E24



912610

Набор головок торцевых  
1/2"DR внешний TORX,  
10 предметов

55610

ГОЛОВКИ ТОРЦЕВЫЕ Е-ПРОФИЛЬ,  
1/2"DR, 10 шт.: E8, E10, E11, E12, E14, E16,  
E18, E20, E22, E24



910614

**Набор головок торцевых  
внешний TORX,  
14 предметов**

55286



ГОЛОВКИ ТОРЦЕВЫЕ Е-ПРОФИЛЬ 1/4"DR, 5 шт.:  
E4, E5, E6, E7, E8  
ГОЛОВКИ ТОРЦЕВЫЕ Е-ПРОФИЛЬ 3/8"DR, 6 шт.:  
E10, E11, E12, E14, E16, E18  
ГОЛОВКИ ТОРЦЕВЫЕ Е-ПРОФИЛЬ 1/2"DR, 3 шт.:  
E20, E22, E24



910714

**Набор головок торцевых  
глубоких внешний TORX®,  
14 предметов**

55704



ГОЛОВКИ ТОРЦЕВЫЕ ГЛУБОКИЕ Е-ПРОФИЛЬ,  
1/4"DR, 5 шт.: E4, E5, E6, E7, E8  
ГОЛОВКИ ТОРЦЕВЫЕ ГЛУБОКИЕ Е-ПРОФИЛЬ,  
3/8"DR, 6 шт.: E10, E11, E12, E14, E16, E18  
ГОЛОВКИ ТОРЦЕВЫЕ ГЛУБОКИЕ Е-ПРОФИЛЬ,  
1/2"DR, 3 шт.: E20, E22, E24


**Головки торцевые свечные**
**Головки торцевые свечные глубокие  
1/2"DR и 3/8"DR**


| Артикул | РАЗМЕР         | КОД   |
|---------|----------------|-------|
| 138214A | 3/8"DR - 14 мм | 55197 |
| 138116A | 3/8"DR - 16 мм | 55316 |
| 138121A | 3/8"DR - 21 мм | 55317 |
| 112116A | 1/2"DR - 16 мм | 55062 |
| 112121A | 1/2"DR - 21 мм | 55065 |

A90001

**Ключи свечные  
Т-образные, 12-гранные**
55147  
16 мм

A90002

55148  
21 мм

A90049

**Ключ свечной Т-образный,  
12-гранный, 14 мм**

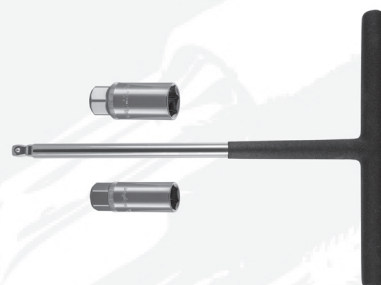
55640



A90005

**Набор «свечной» 3/8"DR,  
3 предмета**

55151



## ПРИВОДЫ, ВОРОТКИ, ТРЕЩОТКИ

Трещоточные рукоятки, карданные шарниры, воротки, удлинители **OMBRA®** изготовлены из легированной хромованадиевой стали по технологии, позволяющей при использовании прилагать нагрузки, превышающие предельно допустимые для подобного инструмента на 30–50%. Зеркальное хромоникелевое покрытие придает инструменту безупречный вид и облегчает удаление загрязнений после работы.

Трещоточные рукоятки **OMBRA®** с храповым колесом, обеспечивающим увеличенное пятно контакта храпового механизма гарантируют большой запас прочности при высоком моменте, который можно развить благодаря эргономичной, двухкомпонентной рукоятке. Устройство быстрого сброса обеспечивает легкую смену и надежно фиксирует оснастку на приводе.

### Рукоятки трещоточные

#### Рукоятки трещоточные, 72 зубца



| Артикул | Размер | Код   |
|---------|--------|-------|
| 281402  | 1/4"DR | 55102 |
| 283802  | 3/8"DR | 55267 |
| 281202  | 1/2"DR | 55101 |

#### Рукоятки трещоточные с металлической ручкой, 72 зубца



| Артикул | Размер | Код   |
|---------|--------|-------|
| 281401  | 1/4"DR | 55266 |
| 283801  | 3/8"DR | 55302 |
| 281201  | 1/2"DR | 55265 |

#### Рукоятки трещоточные, 48 зубцов



| Артикул | Размер | Код   |
|---------|--------|-------|
| 281403  | 1/4"DR | 55765 |
| 283803  | 3/8"DR | 55766 |
| 281203  | 1/2"DR | 55764 |

#### Ремонтные комплекты для рукояток трещоточных



| Артикул  | Для рукоятки трещоточной | Код   |
|----------|--------------------------|-------|
| 281202RK | 281202, 281201           | 55293 |
| 281402RK | 281402, 281401           | 55294 |
| 283802RK | 283802, 283801           | 55709 |
| 281403RK | 281403                   | 55768 |
| 283803RK | 283803                   | 55769 |
| 281203RK | 281203                   | 55767 |

### Воротки

**580014**

#### Рукоятка отверточная 1/4"DR

55309


**243808**

#### Воротки Г-образные

55263



3/8"DR, 200 мм

**241212**

55262



1/2"DR, 300 мм

**290038****Вороток коленчатый  
3/8"DR**

55269

**290012****Вороток коленчатый  
1/2"DR**

55268

**261212****Воротки Т-образные**

55099



1/2"DR, 200 мм

**263808**

55264



3/8"DR, 200 мм

**261406**

55100



1/4"DR, 125 мм

**Воротки шарнирные «гибкая рукоятка»**

1/4"DR, 150 мм



3/8"DR, 250 мм



1/2"DR, 375 мм



1/2"DR, 600 мм

| АРТИКУЛ | ДЛИНА (ММ) | РАЗМЕР | КОД   |
|---------|------------|--------|-------|
| 251406  | 150        | 1/4"DR | 55098 |
| 253810  | 250        | 3/8"DR | 55299 |
| 251215  | 375        | 1/2"DR | 55096 |
| 251224  | 600        | 1/2"DR | 55097 |

**251224RK****Ремонтный комплект  
для 251224**

55291

**251215RK****Ремонтный комплект  
для 251215, 251406**

55290

**251406RK**

55292

**Переходники****201438****Переходник  
F1/4"DRxM3/8"DR**

55255

**201238****Переходник  
F1/2"DRxM3/8"DR**

55254

**203814****Переходник  
F3/8"DRxM1/4"DR**

55257



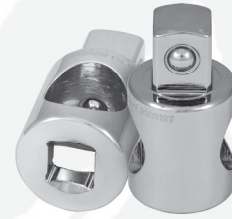


**203812**
**Переходник  
F3/8"DR x M1/2"DR**

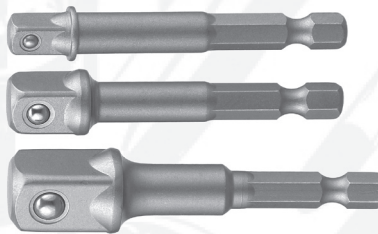
55256


**203812T**
**Переходник  
3-х сторонний 1/2"DR**

55944


**912003**
**Набор переходников для механизированного инструмента, 3 предмета**

55547


 1/4"HDR x 1/4"DR;  
1/4"HDR x 3/8"DR;  
1/4"HDR x 1/2"DR

### Удлинитель

**Удлинитель**


| АРТИКУЛ | РАЗМЕР | ДЛИНА (ММ) | КОД   |
|---------|--------|------------|-------|
| 221402  | 1/4"DR | 50         | 55094 |
| 221403  | 1/4"DR | 75         | 55945 |
| 221404  | 1/4"DR | 100        | 55095 |
| 221406  | 1/4"DR | 150        | 55946 |
| 223803  | 3/8"DR | 75         | 55259 |
| 223806  | 3/8"DR | 150        | 55260 |
| 223812  | 3/8"DR | 300        | 55261 |
| 221205  | 1/2"DR | 125        | 55092 |
| 221210  | 1/2"DR | 250        | 55093 |

**291406**
**Удлинитель гибкий 1/4"DR,  
150 мм**

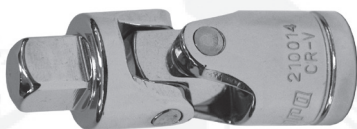
55350



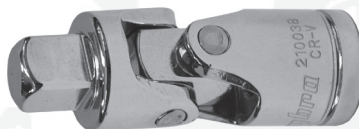
### Шарниры карданные

**210014**
**Шарнир  
карданный 1/4"DR**

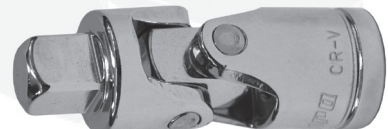
55091


**210038**
**Шарнир  
карданный 3/8"DR**

55258


**210012**
**Шарнир  
карданный 1/2"DR**

55090



## ИНСТРУМЕНТ ДЛЯ РАБОТ С ВНУТРЕННИМ ПРОФИЛЕМ

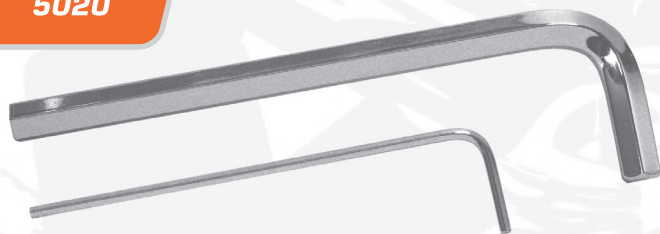
Отвертки **OMBRA®** снабжены оригинальными композитными бензომаслостойкими рукоятками, обеспечивающими надежный захват инструмента при работе, благодаря правильному сочетанию мягкой и твердой частей элемента. Стержни, закрепленные в рукоятке с особой прочностью, выполнены из SVCM стали. Рабочие части закалены до высокой твердости и намагничены.

Торцевые Г-образные ключи с увеличенной длинной частью и шаром обеспечивают доступ к крепежу в ограниченном рабочем пространстве. Изготовлены из легированной хромованадиевой стали по технологии, позволяющей при использовании прилагать высокие нагрузки.



### Ключи торцевые

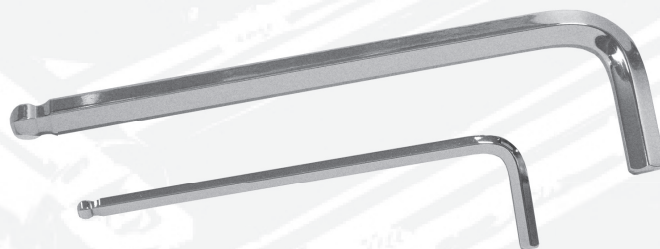
5020



#### Ключи торцевые Г-образные шестигранные силовые

| Артикул | Размер | Код   |
|---------|--------|-------|
| 502012  | H12    | 55283 |
| 502014  | H14    | 55271 |
| 502017  | H17    | 55272 |
| 502019  | H19    | 55273 |
| 502022  | H22    | 55274 |

5023



#### Ключи торцевые Г-образные шестигранные с шаром

| Артикул | Размер | Код   |
|---------|--------|-------|
| 502315  | H1,5   | 55284 |
| 502302  | H2     | 55275 |
| 502325  | H2,5   | 55285 |
| 502303  | H3     | 55276 |
| 502304  | H4     | 55277 |
| 502305  | H5     | 55278 |
| 502306  | H6     | 55279 |
| 502307  | H7     | 55280 |
| 502308  | H8     | 55281 |
| 502310  | H10    | 55282 |

OMT9S

Набор ключей торцевых 6-гранных с шаром, 9 пр.

55012



H1,5; H2; H2,5; H3; H4; H5; H6; H8; H10 мм

952310

Набор ключей торцевых 6-гранных с шаром, 10 пр.

55287

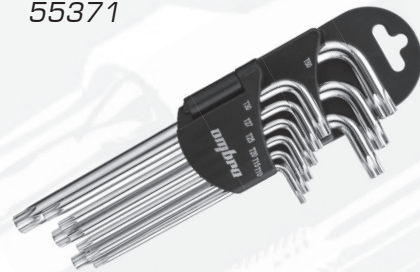


H1,5; H2; H2,5; H3; H4; H5; H6; H7; H8; H10 мм

953009

Набор ключей торцевых TORX®, 9 предметов

55371



T10, T15, T20, T25, T27, T30, T40, T45, T50

**Отвертки**
**Отвертки «BASIC»**


| Артикул | Размер         | Код   |
|---------|----------------|-------|
| 512038  | PH2 x 38 мм    | 55118 |
| 510060  | PH0 x 60 мм    | 55784 |
| 511075  | PH1 x 75 мм    | 55117 |
| 512100  | PH2 x 100 мм   | 55119 |
| 513150  | PH3 x 150 мм   | 55120 |
| 512200  | PH2 x 200 мм   | 55785 |
| 565038  | SL6.5 x 38 мм  | 55122 |
| 555075  | SL5.5 x 75 мм  | 55121 |
| 503075  | SL3 x 75 мм    | 55782 |
| 565100  | SL6.5 x 100 мм | 55123 |
| 504100  | SL4 x 100 мм   | 55783 |
| 555125  | SL5.5 x 125 мм | 55848 |
| 508150  | SL8 x 150 мм   | 55116 |
| 565150  | SL6.5x150 мм   | 55849 |
| 501020  | SL10 x 200 мм  | 55781 |

**Отвертки «ROUND GRIP»**


| Артикул | Размер       | Код   |
|---------|--------------|-------|
| 751238  | PH2 x 38 мм  | 55139 |
| 751075  | PH0 x 75 мм  | 55132 |
| 751110  | PH1 x 100 мм | 55133 |
| 751215  | PH2 x 150 мм | 55137 |
| 751320  | PH3 x 200 мм | 55141 |
| 750638  | PH2 x 200 мм | 55785 |
| 750310  | SL3 x 100 мм | 55124 |
| 750410  | SL4 x 100 мм | 55126 |
| 750515  | SL5 x 150 мм | 55128 |
| 752615  | SL6 x 150 мм | 55143 |
| 752820  | SL8 x 200 мм | 55146 |

**Наборы стержневых отверток**
**750106**
**Отвертка «6 в 1»  
«ROUND GRIP»**

55209



РАЗМЕР:

- SL5
- SL6
- ⊕ PH1
- ⊕ PH2
- 1/4"
- 5/16"

**Отвертки двусторонние «ROUND GRIP»**


| Артикул | Размер                | Код   |
|---------|-----------------------|-------|
| 756238  | PH2 x SL6 мм L=38 мм  | 55773 |
| 755110  | PH1 x SL5 мм L=100 мм | 55774 |
| 756210  | PH2 x SL6 мм L=100 мм | 55775 |
| 755115  | PH1 x SL5 мм L=150 мм | 55776 |
| 756215  | PH2 x SL6 мм L=150 мм | 55777 |

**975008**
**Набор отверток  
«ROUND GRIP»,  
8 предметов**

55289



Шлиц прямой: SL8x150мм, SL6x100мм,  
SL5x75мм, SL6x38мм.  
Phillips (крест): PH3x75мм, PH2x100мм,  
PH1x75мм, PH2x38мм.

**975006**
**Набор отверток  
«ROUND GRIP»,  
6 предметов**

55288



Шлиц прямой: SL8x150мм, SL6x100мм,  
SL5x75мм.  
Phillips (крест): PH3x150мм, PH2x100мм,  
PH1x75 мм.

**950008**
**Набор отверток  
«BASIC»,  
8 предметов**

55558



Шлиц прямой: SL6,5x38мм, SL5,5x75мм,  
SL6,5x100мм, SL8x150мм.  
Phillips (крест): PH2x38мм, PH1x75мм,  
PH1x100мм, PH3x150мм.

## Насадки торцевые с вставками

### Насадки торцевые 1/4"DR с вставками-битами PHILLIPS



| Артикул | Размер | Код   |
|---------|--------|-------|
| 114401  | PH1    | 55663 |
| 114402  | PH2    | 55664 |

### Насадки торцевые 1/4"DR с вставками-битами POZIDRIV®



| Артикул | Размер | Код   |
|---------|--------|-------|
| 114601  | PZ1    | 55665 |
| 114602  | PZ2    | 55666 |

### Насадки торцевые 1/4"DR с вставками-битами шлиц прямой



| Артикул | Размер | Код   |
|---------|--------|-------|
| 114504  | SL4    | 55678 |
| 114555  | SL5,5  | 55679 |
| 114565  | SL6,5  | 55680 |

### Насадки торцевые 1/4"DR с вставками-битами TORX®



| Артикул | Размер | Код   |
|---------|--------|-------|
| 114308  | T8     | 55667 |
| 114310  | T10    | 55668 |
| 114315  | T15    | 55669 |
| 114320  | T20    | 55670 |
| 114325  | T25    | 55671 |
| 114327  | T27    | 55672 |
| 114330  | T30    | 55673 |

### Насадки торцевые 1/4"DR с вставками-битами HEX



| Артикул | Размер | Код   |
|---------|--------|-------|
| 114203  | H3     | 55674 |
| 114204  | H4     | 55675 |
| 114205  | H5     | 55676 |
| 114206  | H6     | 55677 |

### Насадки торцевые 3/8"DR с вставками-битами TAMPERPROOF TORX®



| Артикул | Размер | Код   |
|---------|--------|-------|
| 138845  | T45    | 55659 |
| 138850  | T50    | 55660 |
| 138855  | T55    | 55661 |
| 138860  | T60    | 55662 |

### Насадки торцевые 3/8"DR с вставками-битами PHILLIPS



| Артикул | Размер | Код   |
|---------|--------|-------|
| 138401  | PH1    | 55644 |
| 138402  | PH2    | 55645 |

### Насадки торцевые 3/8"DR с вставками-битами POZIDRIV®



| Артикул | Размер | Код   |
|---------|--------|-------|
| 138601  | PZ1    | 55646 |
| 138602  | PZ2    | 55647 |

### Насадки торцевые 3/8"DR с вставками-битами шлиц прямой



| Артикул | Размер | Код   |
|---------|--------|-------|
| 138504  | SL4    | 55651 |
| 138555  | SL5,5  | 55652 |

**Насадки торцевые 3/8"DR  
с вставками-битами TORX®**


| Артикул | Размер | Код   |
|---------|--------|-------|
| 138320  | T20    | 55648 |
| 138330  | T30    | 55649 |
| 138340  | T40    | 55650 |

**Насадки торцевые 3/8"DR  
с вставками-битами HEX**


| Артикул | Размер | Код   |
|---------|--------|-------|
| 138203  | H3     | 55653 |
| 138204  | H4     | 55654 |
| 138205  | H5     | 55655 |
| 138206  | H6     | 55656 |
| 138208  | H8     | 55657 |
| 138210  | H10    | 55658 |

**120716T**
**Насадка торцевая  
1/2"DR  
с вставками-битами  
TAMPERPROOF SPLINE**

55758



M16T

**Насадки торцевые 1/2"DR  
с вставками-битами TORX®**


| Артикул | Размер | Код   |
|---------|--------|-------|
| 112920  | T20    | 55590 |
| 112925  | T25    | 55591 |
| 112927  | T27    | 55592 |
| 112930  | T30    | 55593 |
| 112940  | T40    | 55594 |
| 112945  | T45    | 55595 |
| 112950  | T50    | 55596 |
| 112955  | T55    | 55597 |
| 112960  | T60    | 55598 |
| 112970  | T70    | 55599 |

**Насадки торцевые 1/2"DR  
с вставками-битами HEX**


| Артикул | Размер | Код   |
|---------|--------|-------|
| 120204  | H4     | 55710 |
| 120205  | H5     | 55711 |
| 120206  | H6     | 55712 |
| 120207  | H7     | 55713 |
| 120208  | H8     | 55714 |
| 120209  | H9     | 55715 |
| 120210  | H10    | 55716 |
| 120212  | H12    | 55717 |
| 120214  | H14    | 55718 |
| 120217  | H17    | 55719 |
| 120219  | H19    | 55720 |

**Насадки торцевые 1/2"DR  
с вставками-битами SPLINE**


| Артикул | Размер | Код   |
|---------|--------|-------|
| 120705  | M5     | 55721 |
| 120706  | M6     | 55722 |
| 120708  | M8     | 55723 |
| 120709  | M9     | 55724 |
| 120710  | M10    | 55725 |
| 120712  | M12    | 55726 |
| 120714  | M14    | 55727 |
| 120716  | M16    | 55728 |
| 120718  | M18    | 55729 |

**Насадки торцевые 1/2"DR  
с вставками-битами  
HEX, L=100 мм**


| Артикул | Размер | Код   |
|---------|--------|-------|
| 121204  | H4     | 55730 |
| 121205  | H5     | 55731 |
| 121206  | H6     | 55732 |
| 121207  | H7     | 55733 |
| 121208  | H8     | 55734 |
| 121209  | H9     | 55735 |
| 121210  | H10    | 55736 |
| 121212  | H12    | 55737 |
| 121214  | H14    | 55738 |
| 121217  | H17    | 55739 |
| 121219  | H19    | 55740 |

**Насадки торцевые 1/2"DR с  
вставками-битами  
SPLINE, L=100 мм**

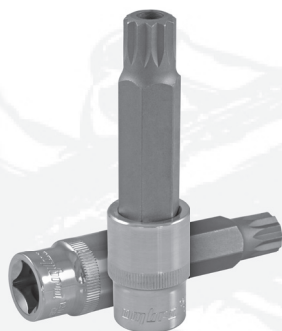

| Артикул | Размер | Код   |
|---------|--------|-------|
| 121705  | M5     | 55741 |
| 121706  | M6     | 55742 |
| 121708  | M8     | 55743 |
| 121709  | M9     | 55744 |
| 121710  | M10    | 55745 |
| 121712  | M12    | 55746 |
| 121714  | M14    | 55747 |
| 121716  | M16    | 55748 |
| 121718  | M18    | 55749 |

**Насадки торцевые 1/2"DR с  
вставками-битами  
TORX®, L=100 мм**


| Артикул | Размер | Код   |
|---------|--------|-------|
| 121920  | T20    | 55600 |
| 121925  | T25    | 55601 |
| 121927  | T27    | 55602 |
| 121930  | T30    | 55603 |
| 121940  | T40    | 55604 |
| 121945  | T45    | 55605 |
| 121950  | T50    | 55606 |
| 121955  | T55    | 55607 |
| 121960  | T60    | 55608 |
| 121970  | T70    | 55609 |

121716T

55759



Насадка торцевая 1/2"DR с вставками-битами  
TAMPERPROOF SPLINE M16T, L=100 мм

912910

Набор насадок торцевых  
1/2"DR с вставками-битами  
TORX®, 10 пр.

55611



T20, T25, T27, T30, T40, T45, T50, T55, T60, T70

921910

Набор насадок торцевых  
1/2"DR с вставками-битами  
TORX® L=100мм, 10 пр.

55612



T20, T25, T27, T30, T40, T45, T50, T55, T60, T70

912207

Набор насадок торцевых  
1/2"DR с вставками-битами  
HEX, 7 пр.

55750



H4, H5, H6, H7, H8, H9, H10 мм

912211

Набор насадок торцевых  
1/2"DR с вставками-битами  
HEX, 11 пр.

55751



H4, H5, H6, H7, H8, H9, H10, H12, H14, H17, H19 мм

921204

Набор насадок торцевых  
1/2"DR с вставками-битами  
HEX L=100 мм, 4 пр.

55754

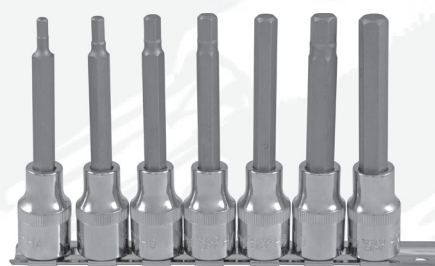


H12, H14, H17, H19 мм

921207

Набор насадок торцевых  
1/2"DR с вставками-битами  
HEX L=100 мм, 7 пр.

55755



H4, H5, H6, H7, H8, H9, H10 мм

**912706**
**Набор насадок торцевых  
1/2"DR с вставками-битами  
SPLINE, 6 пр.**

55752



M5, M6, M8, M9, M10, M12

**912779**
**Набор насадок торцевых  
1/2"DR с вставками-битами  
SPLINE, 9 пр.**

55753



M5, M6, M8, M9, M10, M12, M14, M16, M18

**921703**
**Набор насадок торцевых  
1/2"DR с вставками-битами  
SPLINE L=100 мм, 3 пр.**

55756



M14, M16, M18

**921706**
**Набор насадок торцевых  
1/2"DR с вставками-битами  
SPLINE L=100 мм, 6 пр.**

55757



M5, M6, M8, M9, M10, M12

### Переходники

**201456**
**Переходник для вставок-бит  
1/4"SDR x 1/4"HDR**

55349


**201256**
**Переходник для вставок-бит  
1/2"SDR x 5/16"HDR**

55942


**201414**
**Переходник для вставок-бит  
1/4"SDR x 1/4"HDR**

55943


**Переходник для вставок-бит, 10 мм**


| АТИКУЛ | РАЗМЕР  | КОД   |
|--------|---------|-------|
| 203810 | 3/8"SDR | 55780 |
| 201210 | 1/2"SDR | 55779 |

200114

Переходник магнитный  
для вставок-бит 1/4"HDR

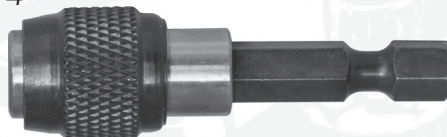
55873



200214

Держатель для вставок-бит  
1/4"HDR с мех. фиксацией

55874



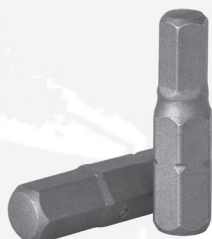
200314

Держатель для вставок-бит 1/4"HDR магнитный  
с дополнительной фиксацией

55875



## Вставки-биты

Вставки-биты  
1/4"HDRx25 мм HEX

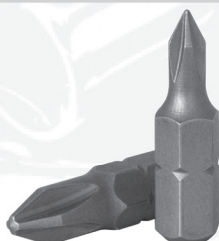
| Артикул | Размер | Код   |
|---------|--------|-------|
| 514215  | H1.5   | 55786 |
| 514220  | H2     | 55787 |
| 514225  | H2.5   | 55788 |
| 514230  | H3     | 55789 |
| 514240  | H4     | 55790 |
| 514250  | H5     | 55791 |
| 514260  | H6     | 55792 |
| 514270  | H7     | 55793 |
| 514280  | H8     | 55794 |

Вставки-биты  
1/4"HDRx25 мм TORX®

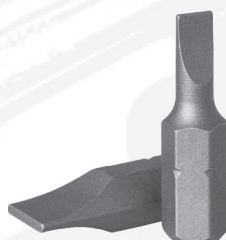
| Артикул | Размер | Код   |
|---------|--------|-------|
| 514308  | T8     | 55795 |
| 514309  | T9     | 55796 |
| 514310  | T10    | 55797 |
| 514315  | T15    | 55798 |
| 514320  | T20    | 55799 |
| 514325  | T25    | 55800 |
| 514327  | T27    | 55801 |
| 514330  | T30    | 55802 |
| 514340  | T40    | 55803 |

Вставки-биты  
1/4"HDRx25мм  
TAMPERPROOF TORX®

| Артикул | Размер | Код   |
|---------|--------|-------|
| 514810  | T10H   | 55818 |
| 514815  | T15H   | 55819 |
| 514820  | T20H   | 55820 |
| 514825  | T25H   | 55821 |
| 514827  | T27H   | 55822 |
| 514830  | T30H   | 55823 |
| 514840  | T40H   | 55824 |

Вставки-биты  
1/4"HDRx25 мм PHILLIPS®

| Артикул | Размер | Код   |
|---------|--------|-------|
| 514400  | PH0    | 55804 |
| 514401  | PH1    | 55805 |
| 514402  | PH2    | 55806 |
| 514403  | PH3    | 55807 |
| 514404  | PH4    | 55808 |

Вставки-биты  
1/4"HDRx25мм шлиц прямой

| Артикул | Размер | Код   |
|---------|--------|-------|
| 514530  | SL3    | 55809 |
| 514540  | SL4    | 55810 |
| 514550  | SL5    | 55811 |
| 514560  | SL6    | 55812 |

Вставки-биты  
1/4"HDRx25 мм POZIDRIV®

| Артикул | Размер | Код   |
|---------|--------|-------|
| 514600  | PZ0    | 55813 |
| 514601  | PZ1    | 55814 |
| 514602  | PZ2    | 55815 |
| 514603  | PZ3    | 55816 |
| 514604  | PZ4    | 55817 |



**Вставки-биты  
5/16"HDR x 30 мм HEX**

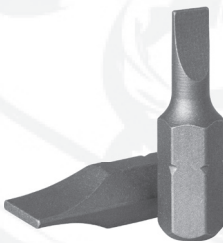

| Артикул | Размер | Код   |
|---------|--------|-------|
| 556207  | H7     | 55947 |
| 556208  | H8     | 55948 |
| 556210  | H10    | 55949 |
| 556212  | H12    | 55950 |
| 556214  | H14    | 55951 |

**Вставки-биты 5/16"HDR x  
30мм TAMPERPROOF TORX®**

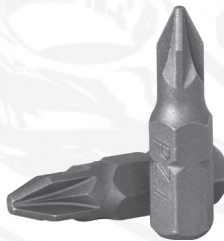

| Артикул | Размер | Код   |
|---------|--------|-------|
| 556840  | T40H   | 55967 |
| 556845  | T45H   | 55968 |
| 556850  | T50H   | 55969 |
| 556855  | T55H   | 55970 |
| 556860  | T60H   | 55971 |

**Вставки-биты 5/16"HDR x  
30 мм PHILLIPS**

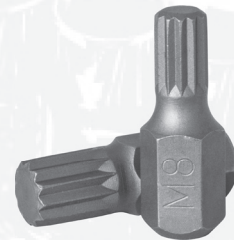

| Артикул | Размер | Код   |
|---------|--------|-------|
| 556403  | PH3    | 55956 |
| 556404  | PH4    | 55957 |

**Вставки-биты 5/16"HDR x  
30 мм шлиц прямой**


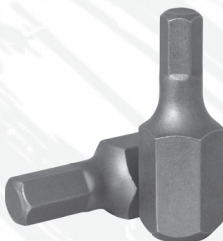
| Артикул | Размер | Код   |
|---------|--------|-------|
| 556508  | SL8    | 55958 |
| 556510  | SL10   | 55959 |
| 556512  | SL12   | 55960 |

**Вставки-биты 5/16"HDR x  
30 мм POZIDRIV®**


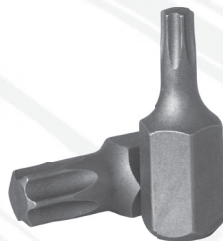
| Артикул | Размер | Код   |
|---------|--------|-------|
| 556603  | PZ3    | 55961 |
| 556604  | PZ4    | 55962 |

**Вставки-биты 5/16"HDR x  
30 мм SPLINE**


| Артикул | Размер | Код   |
|---------|--------|-------|
| 556706  | M6     | 55963 |
| 556708  | M8     | 55964 |
| 556710  | M10    | 55965 |
| 556712  | M12    | 55966 |

**Вставки-биты  
10 мм HDR x 30 мм HEX**


| Артикул | Размер | Код   |
|---------|--------|-------|
| 531204  | H4     | 55825 |
| 531205  | H5     | 55826 |
| 531206  | H6     | 55827 |
| 531207  | H7     | 55828 |
| 531208  | H8     | 55829 |
| 531209  | H9     | 55830 |
| 531210  | H10    | 55831 |
| 531212  | H12    | 55832 |

**Вставки-биты  
10 мм HDR x 30 мм TORX®**


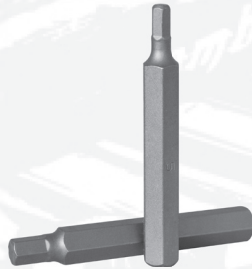
| Артикул | Размер | Код   |
|---------|--------|-------|
| 531320  | T20    | 55833 |
| 531325  | T25    | 55834 |
| 531327  | T27    | 55835 |
| 531330  | T30    | 55836 |
| 531335  | T35    | 55837 |
| 531340  | T40    | 55838 |
| 531345  | T45    | 55839 |
| 531350  | T50    | 55840 |
| 531355  | T55    | 55841 |
| 531360  | T60    | 55842 |

**Вставки-биты  
10 мм HDR x 30 мм SPLINE**


| Артикул | Размер | Код   |
|---------|--------|-------|
| 531705  | M5     | 55843 |
| 531706  | M6     | 55844 |
| 531708  | M8     | 55845 |
| 531710  | M10    | 55846 |
| 531712  | M12    | 55847 |

**Вставки-биты  
10 мм HDR x 75 мм TORX®**


| АРТИКУЛ | РАЗМЕР | КОД   |
|---------|--------|-------|
| 571320  | T20    | 55858 |
| 571325  | T25    | 55859 |
| 571327  | T27    | 55860 |
| 571330  | T30    | 55861 |
| 571335  | T35    | 55862 |
| 571340  | T40    | 55863 |
| 571345  | T45    | 55864 |
| 571350  | T50    | 55865 |
| 571355  | T55    | 55866 |
| 571360  | T60    | 55867 |

**Вставки-биты  
10 мм HDR x 75 мм HEX**


| АРТИКУЛ | РАЗМЕР | КОД   |
|---------|--------|-------|
| 571204  | H4     | 55850 |
| 571205  | H5     | 55851 |
| 571206  | H6     | 55852 |
| 571207  | H7     | 55853 |
| 571208  | H8     | 55854 |
| 571209  | H9     | 55855 |
| 571210  | H10    | 55856 |
| 571212  | H12    | 55857 |

**Вставки-биты  
10 мм HDR x 75 мм SPLINE**


| АРТИКУЛ | РАЗМЕР | КОД   |
|---------|--------|-------|
| 571705  | M5     | 55868 |
| 571706  | M6     | 55869 |
| 571708  | M8     | 55870 |
| 571710  | M10    | 55871 |
| 571712  | M12    | 55872 |

**Наборы вставок-бит**

953240

**Набор вставок-бит  
с переходниками, 40 пр.**

55511



**ВСТАВКИ-БИТЫ ШЕСТИГРАННЫЕ 10 мм: L=30 мм, 7 шт.:** H4, H5, H6, H7, H8, H10, H12. **L=75 мм, 7 шт.:** H4, H5, H6, H7, H8, H10, H12.  
**ВСТАВКИ-БИТЫ TORX® (СТАЛЬ S2) 10 мм: L=30 мм, 7 шт.:** T20, T25, T30, T40, T45, T50, T55. **L=75 мм, 7 шт.:** T20, T25, T30, T40, T45, T50, T55  
**ВСТАВКИ-БИТЫ SPLINE® (СТАЛЬ S2) 10 мм: L=30 мм, 5 шт.:** M5, M6, M8, M10, M12. **L=75 мм, 5 шт.:** M5, M6, M8, M10, M12  
**ПЕРЕХОДНИКИ, 2 шт.:** 3/8"SDRx10 мм HDR, и 1/2"SDRx10 мм HDR.

953242

**Набор вставок-бит  
с переходниками, 42 пр.**

55512



**ВСТАВКИ-БИТЫ ШЕСТИГРАННЫЕ 10 мм: L=30 мм, 7 шт.:** H4, H5, H6, H7, H8, H10, H12. **L=75 мм, 7 шт.:** H4, H5, H6, H7, H8, H10, H12.  
**ВСТАВКИ-БИТЫ TORX® (СТАЛЬ S2) 10 мм: L=30 мм, 8 шт.:** T20, T25, T30, T40, T45, T50, T55, T60. **L=75 мм, 8 шт.:** T20, T25, T30, T40, T45, T50, T55, T60  
**ВСТАВКИ-БИТЫ SPLINE® (СТАЛЬ S2) 10 мм: L=30 мм, 5 шт.:** M5, M6, M8, M10, M12. **L=75 мм, 5 шт.:** M5, M6, M8, M10, M12  
**ПЕРЕХОДНИК, 2 шт.:** 3/8"SDRx10 мм HDR, и 1/2"SDRx10 мм HDR.

OMT31S

**Набор вставок-бит  
с переходником, 31 предмет**

55010



**ВСТАВКИ-БИТЫ, 1/4"DR:**  
**PHILLIPS:** PH0, PH1, PH2, PH3, PH4  
**POZIDRIV:** PZ0, PZ1, PZ2, PZ3, PZ4  
**TAMPERPROOF TORX:** T10, T15, T20, T25, T27, T30  
**HEX:** H1.5, H2, H2.5, H3, H4, H5, H6  
**ШЛИЦ ПРЯМОЙ:** SL3, SL4, SL4.5, SL5, SL5.5, SL6, SL7  
**1/4"DR ПЕРЕХОДНИК МАШИННЫЙ ДЛЯ БИТ С ФИКСАТОРОМ**  
**ПЛАСТИКОВАЯ УПАКОВКА**

951406

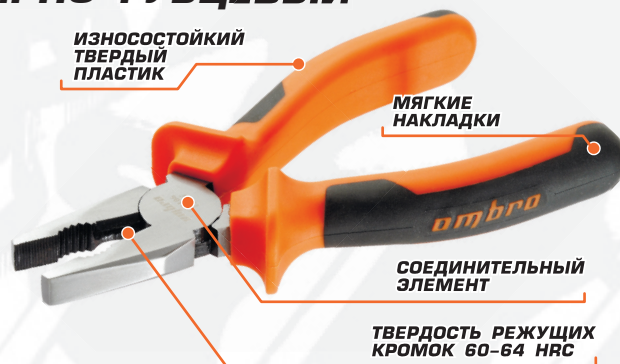
**Набор вставок-бит  
для мех. инструмента,  
PH 2 со сменным магнитным  
держателем, 7 предметов**

55876



## ИНСТРУМЕНТ ШАРНИРНО-ГУБЦЕВЫЙ

Шарнирно-губцевые инструменты **OMBRA®** снабжены эргономичными, резинопolyмерными, двухкомпонентными рукоятками, устойчивыми к воздействию органических растворителей и нефтепродуктов, гарантирующими защиту рук при работе, позволяющими надежно удерживать обрабатываемые детали. Индукционно закаленные рабочие поверхности и покрытый твердым хромом соединительный элемент обеспечивают длительный срок службы инструмента за счет повышенной износостойкости.


**40010**
**Пассатижи**


| Артикул | Размер | Код   |
|---------|--------|-------|
| 400106  | 160 мм | 55187 |
| 400107  | 180 мм | 55106 |
| 400108  | 200 мм | 55188 |

**41010**
**Бокорезы**


| Артикул | Размер | Код   |
|---------|--------|-------|
| 410106  | 160 мм | 55109 |
| 410107  | 180 мм | 55189 |

**411106**
**Бокорезы  
специальные, 150 мм**

55546


**42010**
**Длинногубцы**


| Артикул | Размер | Код   |
|---------|--------|-------|
| 420107  | 180 мм | 55190 |
| 420108  | 200 мм | 55111 |

**460010**
**Клещи переставные,  
250 мм**

55114


**460012**
**Клещи переставные,  
300 мм**

55115


**430106**
**Кусачки, 160 мм**

55112


**480007**
**Ножницы универсальные,  
175 мм**

55270



### Щипцы для стопорных колец «прямой и загнутый сжим», 180 мм



| АРТИКУЛ | ВИД           | КОД   |
|---------|---------------|-------|
| 440107  | прямой сжим   | 55193 |
| 440207  | загнутый сжим | 55194 |

### Щипцы для стопорных колец «прямой и загнутый разжим», 180 мм



| АРТИКУЛ | ВИД             | КОД   |
|---------|-----------------|-------|
| 440307  | прямой разжим   | 55195 |
| 440407  | загнутый разжим | 55196 |

### Ножницы по металлу, 250мм



| АРТИКУЛ | ВИД        | КОД   |
|---------|------------|-------|
| 48010R  | правый рез | 55357 |
| 48010L  | левый рез  | 55356 |
| 48010S  | прямой рез | 55358 |

## ИНСТРУМЕНТ ПНЕВМАТИЧЕСКИЙ

### Гайковерты пневматические

Пневматические ударные гайковерты **OMBRA®** применяются при механизации слесарно-монтажных работ для затяжки (закручивания) или ослабления (откручивания) высоконагруженных и осложненных резьбовых соединений с высокой скоростью, дифференцированным крутящим моментом и низкими затратами энергии и физических сил оператора.

#### OMP11281

55319



### Гайковерт ударный пневматический

| ТЕХНИЧЕСКИЕ ХАРАКТЕРИСТИКИ                    | OMP 11281     |
|---|---------------|
| Размер привода (дюйм)                         | 1/2           |
| Частота вращения (об/мин)                     | 8000          |
| Максимальный момент (Nm)                      | 815           |
| Диапазон рабочего момента (Nm)                | 68-750        |
| Рабочее давление (кг/см <sup>2</sup> )        | 6,2           |
| Средний циклический расход воздуха (л/мин)    | 120           |
| Размер воздушного шланга (мм) (рекомендуемый) | 10            |
| Размер воздушного штуцера (дюйм)              | 1/4           |
| Длина (мм)                                    | 185           |
| Масса (кг)                                    | 2,63          |
| Ударный механизм                              | двойной молот |
| Направление выхлопа                           | вниз          |
| Уровень шума макс. (dB)                       | 83            |
| Уровень вибрации макс. (м/с <sup>2</sup> )    | 0,8           |
| Рабочий диапазон температур (°C)              | -20+50        |

**OMP11212**

55372


**Гайковерт ударный пневматический**

| ТЕХНИЧЕСКИЕ ХАРАКТЕРИСТИКИ                   | OMP 11212     |
|--|---------------|
| Размер привода (дюйм)                        | 1/2           |
| Частота вращения (об./мин.)                  | 7000          |
| Максимальный момент (Nm)                     | 1200          |
| Диапазон рабочего момента (Nm)               | 75-960        |
| Рабочее давление (кг/см <sup>2</sup> )       | 6,2           |
| Средний циклический расход воздуха (л/мин)   | 124,6         |
| Размер воздушного шланга (мм)(рекомендуемый) | 10            |
| Размер воздушного штуцера (дюйм)             | 1/4           |
| Длина (мм)                                   | 185           |
| Масса (кг)                                   | 2,7           |
| Ударный механизм                             | двойной молот |
| Направление выхлопа                          | вниз          |
| Уровень шума макс. (dB)                      | 80            |
| Уровень вибрации макс. (м/с <sup>2</sup> )   | 0,8           |
| Рабочий диапазон температур (°C)             | -20+50        |

**OMP11339**

55939


**Гайковерт ударный пневматический**

| ТЕХНИЧЕСКИЕ ХАРАКТЕРИСТИКИ             | OMP11339        |
|--|-----------------|
| Размер привода (дюйм)                  | 1               |
| Частота вращения (об./мин.)            | 5000            |
| Максимальный момент (Nm)               | 3390            |
| Диапазон рабочего момента (Nm)         | 542-2441        |
| Рабочее давление (кг/см <sup>2</sup> ) | 6,3             |
| Циклический расход воздуха (л/мин.)    | 282             |
| Размер воздушного штуцера (дюйм)       | 1/2             |
| Длина (см)                             | 412             |
| Масса (кг)                             | 10,0            |
| Ударный механизм                       | двойной молоток |
| Направление выхлопа                    | вниз            |

**OMP11339L**

55940


**Гайковерт ударный пневматический с удлиненным приводом**

| ТЕХНИЧЕСКИЕ ХАРАКТЕРИСТИКИ             | OMP11339L       |
|--|-----------------|
| Размер привода (дюйм)                  | 1               |
| Частота вращения (об./мин.)            | 5000            |
| Максимальный момент (Nm)               | 3390            |
| Диапазон рабочего момента (Nm)         | 542-2441        |
| Рабочее давление (кг/см <sup>2</sup> ) | 6,3             |
| Циклический расход воздуха (л/мин.)    | 282             |
| Размер воздушного штуцера (дюйм)       | 1/2             |
| Длина (см)                             | 476             |
| Масса (кг)                             | 10,9            |
| Ударный механизм                       | двойной молоток |
| Направление выхлопа                    | вниз            |



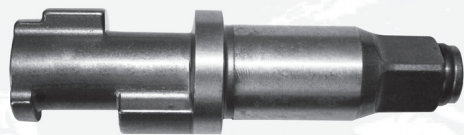
Лубрикаторное  
 масло  
 TM FILL Inn  
 (Арт.: FL103)



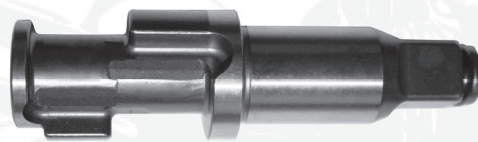
### Ремонтные комплекты для гайковертов пневматических

**OMP11281RA**Привод для гайковерта  
OMP11281 в сборе

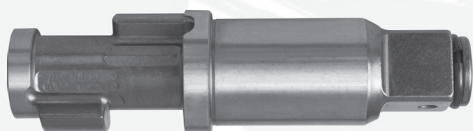
55320

**OMP11212RA**Привод для гайковерта  
OMP11212 в сборе

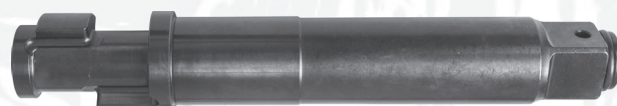
55376

**OMP11339RA**Привод для гайковерта  
OMP11339 в сборе

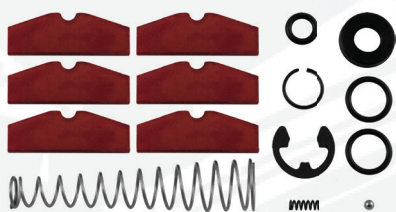
55975

**OMP11339LRA**Привод для гайковерта  
OMP11339L в сборе

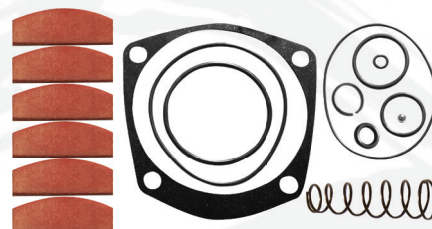
55976

**OMP11281RK**Ремонтный комплект  
для гайковерта OMP11281

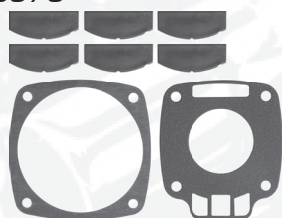
55321

**OMP11212RK**Ремонтный комплект  
для гайковерта OMP11212

55375

**OMP11339RKM**Ремонтный комплект для  
двигателя гайковерта  
OMP11339/OMP11339L

55973

**OMP11339RKV**Ремонтный комплект  
клапана гайковерта  
OMP11339/OMP11339L

55974

**OMP11339RKA**Ремонтный комплект для  
привода гайковерта  
OMP11339/OMP11339L

55977



### Аксессуары для пневматического инструмента

Группа инструментов, применяющихся для проведения слесарно-монтажных работ с механизированным инструментом, при обслуживании высоконагруженных или осложненных резьбовых соединений. Ударные головки и аксессуары **OMBRA®** устойчивы к высоким динамическим нагрузкам, изготовлены по специальной технологии из особого сорта стали, содержащей в нужной пропорции в качестве легирующих элементов хром и молибден (CrMo). Изделия выпускаются по стандарту DIN 3129, имеют защитное, устойчивое к истиранию, электрохимическое покрытие, являются прекрасным дополнением к пневматическому инструменту.

**1124**
**Головки торцевые ударные  
1/2"DR**


| Артикул | Размер | Код   |
|---------|--------|-------|
| 112410  | 10 мм  | 55483 |
| 112412  | 12 мм  | 55484 |
| 112413  | 13 мм  | 55485 |
| 112414  | 14 мм  | 55486 |
| 112416  | 16 мм  | 55487 |
| 112417  | 17 мм  | 55488 |
| 112418  | 18 мм  | 55489 |
| 112419  | 19 мм  | 55490 |
| 112421  | 21 мм  | 55491 |
| 112422  | 22 мм  | 55492 |
| 112424  | 24 мм  | 55493 |

**1125**
**Головки торцевые ударные  
глубокие 1/2"DR**


| Артикул | Размер | Код   |
|---------|--------|-------|
| 112510  | 10 мм  | 55494 |
| 112512  | 12 мм  | 55495 |
| 112513  | 13 мм  | 55496 |
| 112514  | 14 мм  | 55497 |
| 112516  | 16 мм  | 55498 |
| 112517  | 17 мм  | 55499 |
| 112518  | 18 мм  | 55500 |
| 112519  | 19 мм  | 55501 |
| 112521  | 21 мм  | 55502 |
| 112522  | 22 мм  | 55503 |
| 112524  | 24 мм  | 55504 |

**231204**
**Удлинитель ударный  
1/2"DR, 100 мм**

55505


**231206**
**Удлинитель ударный  
1/2"DR, 150 мм**

55506


**213012**
**Шарнир карданный  
ударный 1/2"DR**

55507


**912411**
**Набор головок торцевых  
ударных 10–24мм, 1/2"DR,  
11 предметов**

55508 Содержание: 10, 12, 13, 14, 16, 17, 18, 19, 21, 22, 24


**912511**
**Набор головок торцевых  
ударных глубоких 10–24 мм,  
1/2"DR, 11 предметов**

55509 Содержание: 10, 12, 13, 14, 16, 17, 18, 19, 21, 22, 24


**912503**
**Набор головок торцевых  
ударных глубоких 1/2"DR  
для легкосплавных колесных  
дисков, 3 предмета**

55510



17, 19, 21 мм

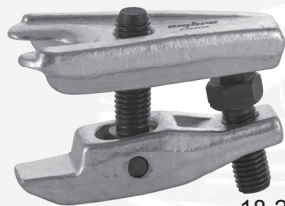
## ИНСТРУМЕНТ СПЕЦИАЛЬНОГО НАЗНАЧЕНИЯ

Инструмент специального назначения для обслуживания автотехники облегчает работу, в том числе, и в труднодоступных местах, позволяет производить обслуживание самостоятельно, без обращения в специализированные мастерские. Благодаря этим приспособлениям многие виды работ, ранее представлявшие большую сложность и занимавшие много времени, стали легче и доступнее.

A90026

**Съемник шарнирных соединений**

55360



18-22 x L100 x H50

A90027

**Съемник шарнирных соединений**

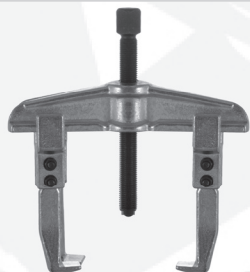
55361



20 x L150 x H40

A9003

**Съемник со скользящими захватами**

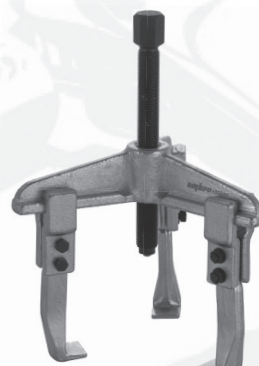


| Артикул | Размер | Код   |
|---------|--------|-------|
| A90030  | 3"     | 55364 |
| A90031  | 4"     | 55365 |
| A90032  | 5"     | 55366 |
| A90033  | 6"     | 55367 |

A90034

**Съемник с тремя скользящими захватами 4"**

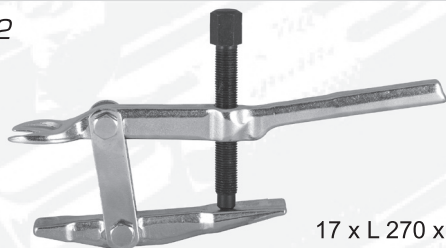
55368



A90028

**Съемник шарнирных соединений**

55362



17 x L 270 x H50

A90029

**Стяжка пружин усиленная, L-270мм**

55363



A90007

**Рукоятка магнитная телескопическая**

55153



A90015

**Захват гибкий канговый, 610 мм**

55161





**A90012**

**Захват магнитный гибкий, 610 мм**

55158



**A90023**

**Телескопическое зеркало с магнитом, 38 мм**

55318



**A9004**

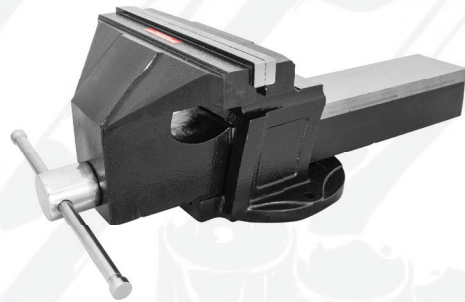
**Тиски слесарные поворотные**



| Артикул | Размер | Код   |
|---------|--------|-------|
| A90044  | 100 мм | 55613 |
| A90045  | 125 мм | 55614 |
| A90046  | 150 мм | 55615 |
| A90047  | 200 мм | 55616 |

**A9005**

**Тиски слесарные**



| Артикул | Размер | Код   |
|---------|--------|-------|
| A90053  | 250 мм | 55915 |
| A90054  | 300 мм | 55916 |

**A9004**

**Гайка ходового винта для тисков**



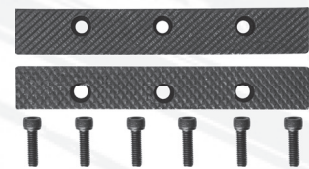
| Артикул  | Для тисков | Код   |
|----------|------------|-------|
| A90044NP | A90044     | 55877 |
| A90045NP | A90045     | 55880 |
| A90046NP | A90046     | 55883 |
| A90047NP | A90047     | 55886 |

**Губки мягкие для тисков**



| Артикул  | Размер | Для тисков | Код   |
|----------|--------|------------|-------|
| A90044SJ | 100 мм | A90044     | 55879 |
| A90045SJ | 125 мм | A90045     | 55882 |
| A90046SJ | 150 мм | A90046     | 55885 |
| A90047SJ | 200 мм | A90047     | 55888 |

**Губки для тисков**



| Артикул  | Размер | Для тисков | Код   |
|----------|--------|------------|-------|
| A90044RJ | 100 мм | A90044     | 55878 |
| A90045RJ | 125 мм | A90045     | 55881 |
| A90046RJ | 150 мм | A90046     | 55884 |
| A90047RJ | 200 мм | A90047     | 55887 |

**A900**

**Чашка для демонтажа масляных фильтров 14-гр.**



| Артикул | Размер | Код   |
|---------|--------|-------|
| A90019  | 76 мм  | 55211 |
| A90020  | 68 мм  | 55567 |
| A90018  | 65 мм  | 55210 |

**A9005**

**Поддон для слива масла**



| Артикул | Размер         | Объем | Код   |
|---------|----------------|-------|-------|
| A90050  | 515x390x140 мм | 8 л   | 55641 |
| A90051  | 580x445x170 мм | 16 л  | 55642 |

**A90052****Шприц для жидких смазок,  
500 см<sup>3</sup>**

55708

**A90056****Шприц для консистентной  
смазки, 2-х плунжерный,  
с гибким шлангом, 400 см<sup>3</sup>**

55999

**NEW****A90025****Шприц для консистентных  
смазок плунжерный, рычажный,  
с гибким шлангом, 400 см<sup>3</sup>**

55352

**A90024****Шприц для консистентных  
смазок плунжерный, 120 см<sup>3</sup>**

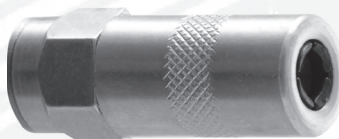
55351

**A9245****Гибкие шланги  
для шприцев  
A90024/25**

| Артикул | Размер | Код   |
|---------|--------|-------|
| A92452  | 300 мм | 55354 |
| A92458  | 450 мм | 55355 |

**A92451****Насадка цанговая  
для шприцев  
A90024/25**

55353

**A90004****Фильтр-съемник  
«КРАБ», 63-120 мм**

55150

**A90003****Ключ баллонный  
17x19x21x22x1/2"DR**

55149

**A90043****Ключ-крест баллонный,  
инерционный (17x19x21x22мм)**

55555



## ГАРАЖНОЕ ОБОРУДОВАНИЕ

Данная группа специальных приспособлений включает в себя изделия, применяющиеся, в первую очередь, для производства кузовных, демонтажных и агрегатных работ в условиях предприятий автотехобслуживания и состоит из серий подъемных и монтажных приспособлений, инструментов для производства стапельного кузовного ремонта. Гидравлические бутылочные и подкатные домкраты, страховочные стойки, служащие оборудованием для шиномонтажных мастерских, также могут дополнить гараж автолюбителя и быть незаменимым помощником в дальнейшей поездке как для легкового автомобиля, так и для тяжелого грузовика.

Все изделия, выполненные в узнаваемом дизайне **OMBRA®**, изготовлены в соответствии с требованиями международных и российских стандартов, полностью отвечают заявленным характеристикам. Гидравлические силовые инструменты **OMBRA®** снабжены устройствами, предотвращающими возможность перегрузки.

### Насосы ручные гидравлические

Гидравлические насосы **OMBRA®** предназначены для промышленного применения в качестве источника энергии и емкости рабочей жидкости в гидравлических системах, имеющих исполнительные механизмы плунжерного типа и соответствующую мощность, таких как домкраты, прессы, гидроинструменты и т.д.

#### Насосы гидравлические

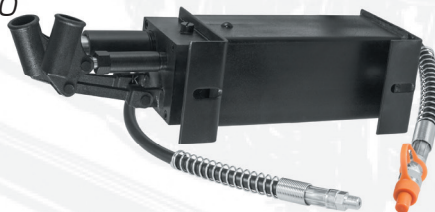


| Артикул  | РАЗМЕР                                   | КОД   |
|----------|--|-------|
| ОНТ810М  | Насос ручной гидравлический, 10 т        | 55531 |
| ОНТ820М  | Насос ручной гидравлический, 20 т        | 55552 |
| ОНТ620МР | Насос для гидравлического пресса ОНТ620М | 55560 |

#### ОНТ630МР

#### Насос для пресса гидравлического ОНТ630М

55760



#### ОНТ810МРК

#### Ремонтный комплект для насоса ОНТ810М

55543



### Цилиндры гидравлические

Гидравлические цилиндры **OMBRA®** применяются в качестве исполнительных механизмов гидравлических систем при производстве работ по ремонту силовых элементов кузовов автомобилей и легких грузовиков, стапельном ремонте и в качестве устройств перемещения груза на незначительное расстояние.

#### ОНТ404М

#### Цилиндр гидравлический прямого действия, 4 т

55521



#### ОНТ410М

#### Цилиндр гидравлический прямого действия, 10 т

55522



**ОНТ420М****Цилиндр гидравлический  
прямого действия, 20 т**

55553

**ОНТ505М****Цилиндр гидравлический  
обратного действия, 5 т**

55524

**ОНТ510М****Цилиндр гидравлический  
обратного действия, 10 т**

55523

**ОНТ620МС****Цилиндр рабочий для прессы  
гидравлического ОНТ620М**

55561

**ОНТ630МС****Цилиндр рабочий для прессы  
гидравлического ОНТ630М**

55761

**Ремонтные комплекты для цилиндров  
гидравлических прямого действия**

| Артикул   | для цилиндра | код   |
|-----------|--------------|-------|
| ОНТ40МРК  | ОНТ40М       | 55533 |
| ОНТ410МРК | ОНТ410М      | 55534 |

**ОНТ510МРК****Ремонтный комплект для  
цилиндра гидравлического  
обратного действия, 10 т,  
ОНТ510М**

55535

**ОНТ505МРК****Ремонтный комплект для  
цилиндра гидравлического  
обратного действия, 5 т,  
ОНТ505М**

55536



### Гидравлический инструмент для кузовного ремонта

Гидравлический инструмент для кузовного ремонта **OMBRA®** представляет собой компактный и удобный комплект из гидравлического насоса, цилиндров, удлинителей и фигурных насадок, применяемый для производства работ по ремонту и восстановлению силовых элементов кузовов автомобилей и легких грузовиков, осложненных жестяных работ и работ по обслуживанию металлоконструкций.

Хотим обратить ваше внимание, что конструкция гидравлических насосов **OMBRA®** претерпела ряд изменений:

- 1. Увеличился объем резервуара для рабочей жидкости.** Был: у насоса 4т – 440 мл, у насоса 10т – 650 мл; стал – 530 мл и 800 мл соответственно.
- 2. Изменилась конструкция насоса 10т.** Плунжер стал ступенчатым, а насос двухскоростным.
- 3. Изменилось расположение и улучшилась конструкция воздушного клапана.**
- 4. Изменился материал рукоятки обратного клапана.** На смену стального пришла более удобная и эргономичная пластиковая рукоятка.

**ОНТ948М**

**Набор гидравлического инструмента для кузовного ремонта, 4 т, 17 пр.**

55519


**ОНТ918М**

**Набор гидравлического инструмента для кузовного ремонта, 10 т, 17 пр.**

55520



### Краны гидравлические складные

#### Краны гидравлические складные



Краны гидравлические **OMBRA®** представляют собой автономное мобильное устройство, предназначенное для подъема, опускания и перемещения на незначительное расстояние грузов массой до 2000 кг.

| Артикул | Г/п | КОД   |
|---------|-----|-------|
| ОНТ701М | 1 м | 55525 |
| ОНТ702М | 2 м | 55526 |

#### Ремонтные комплекты для кранов гидравлических складных



| Артикул   | Для крана    | КОД   |
|-----------|--------------|-------|
| ОНТ701MRK | ОНТ701М (1м) | 55537 |
| ОНТ702MRK | ОНТ702М (2м) | 55538 |

#### Насосы для кранов гидравлических складных



| Артикул  | Для крана    | КОД   |
|----------|--------------|-------|
| ОНТ701MP | ОНТ701М (1м) | 55933 |
| ОНТ702MP | ОНТ702М (2м) | 55934 |

### Стойка трансмиссионная гидравлическая

**ОНТ305М**

55518



#### Стойка трансмиссионная, г/п 500 кг

Стойка трансмиссионная гидравлическая **OMBRA®** является мобильным подъемным устройством и отличается компактной конструкцией, малым весом и большим ходом штока. Изделие применяется при производстве работ по обслуживанию агрегатов трансмиссий, монтажу и демонтажу узлов и других деталей систем автомобиля, установленного на смотровой яме, эстакаде или подъемнике для ремонта или технического обслуживания. С помощью трансмиссионной стойки **OMBRA®** можно поднять, опустить и переместить установленный на нее узел.

**ОНТ305MRK**

**Ремонтный комплект для стойки трансмиссионной ОНТ305М**

55532



## Прессы гидравлические

Предназначены для выполнения работ по монтажу и демонтажу деталей машин и механизмов, использующих в своей конструкции установку элементов, требующих применения подобных изделий для их ремонта и обслуживания. Также прессы можно использовать для правки и гибки различных деталей.

**ОНТ610М**

**Пресс гидравлический напольный, 12 т**

55527

**ОНТ611М**

**Пресс гидравлический настольный, 10 т**

55529

**ОНТ612М**

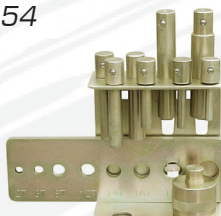
**Пресс гидравлический напольный модульный, 12 т**

55530

**ОНТ699М**

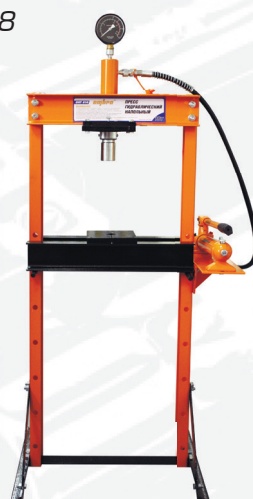
**Матрица с набором пуансонов для гидравлических прессов**

55554

**ОНТ620М**

**Пресс гидравлический напольный, 20 т**

55528

**ОНТ630М**

**Пресс гидравлический напольный, 30 т**

55581



**Манометр для гидравлического пресса**



| Артикул   | Для прессы | Код   |
|-----------|------------|-------|
| ОНТ610MPG | ОНТ610     | 55906 |
| ОНТ611MPG | ОНТ611     | 55991 |
| ОНТ620MPG | ОНТ620     | 55907 |
| ОНТ630MPG | ОНТ630     | 55891 |

**ОНТ612MRK**

**Ремонтный комплект для прессы ОНТ612М**

55542



**Ремонтные комплекты для прессов гидравлических**



| Артикул   | Для домкрата | Код   |
|-----------|--------------|-------|
| ОНТ610MRK | ОНТ610М      | 55539 |
| ОНТ611MRK | ОНТ611М      | 55541 |
| ОНТ620MRK | ОНТ620М      | 55540 |

## Домкраты

Гидравлические домкраты **OMBRA®** – это переносные или передвижные механизмы для подъема, опирающегося на него груза. Эти домкраты отличаются компактностью, надежностью, простотой конструкции и эксплуатации. Использование домкратов **OMBRA®** в качестве подъемного устройства обеспечивает плавный подъем груза и точную его фиксацию на заданной высоте при умеренном рабочем усилии оператора.

### Домкраты подкатные

**ОНТ233**

**Домкрат подкатной гаражный, 3 т, уменьшенная высота подхвата**

55406

90-458 мм


**ОНТ202С**

**Домкрат подкатной, 2 т, в кейсе**

55434

135-330 мм


**ОНТ202**

**Домкрат подкатной, 2 т**

55403

135-330 мм


**ОНТ203**

**Домкрат подкатной, 3 т, увеличенная высота подъема**

55404

192-533 мм


**ОНТ230**

**Домкрат подкатной гаражный двухпоршневой, 3 т**

55405

133-485 мм


**ОНТ225С**

**Домкрат подкатной, 2,5 т, с фиксатором, в кейсе**

55762

140-387 мм



### Ремонтные комплекты для домкратов подкатных



| АРТИКУЛ  | ДЛЯ ДОМКРАТА           | КОД   |
|----------|------------------------|-------|
| ОНТ202RK | ОНТ202 и ОНТ202С (2 т) | 55439 |
| ОНТ203RK | ОНТ203 (3 т)           | 55440 |

### Ремонтные комплекты для домкратов подкатных гаражных



| АРТИКУЛ  | ДЛЯ ДОМКРАТА   | КОД   |
|----------|----------------|-------|
| ОНТ230RK | ОНТ230 (3 т)   | 55441 |
| ОНТ233RK | ОНТ233 (3 т)   | 55442 |
| ОНТ225RK | ОНТ225С(2,5 т) | 55989 |

**ОНТ1002****Опора резиновая универсальная «шайба» для домкратов подкатных**

55569 D-105 мм, H-35 мм

**ОНТ1003****Опора резиновая с отбортовкой для домкратов подкатных**

55570 D-116 мм, H-18 мм

**ОНТ1046****Опора резиновая обхватывающая для домкратов подкатных**

55573 D-120 мм, H-28 мм

**ОНТ1045****Опора резиновая для подкатных домкратов**

55572 D-97 мм, H-11 мм

**ОНТ1049****Опора резиновая для малых подкатных домкратов**

55639 D-52 мм, H-32 мм

**ОНТ1070****Опора резиновая для подкатных домкратов**

55972 D-72 мм, H-32 мм



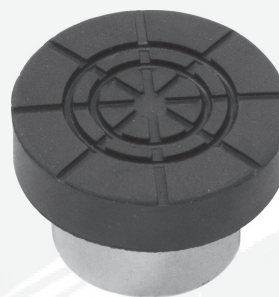
Домкраты бутылочные профессиональные

**Домкраты гидравлические бутылочные профессиональные**

| Артикул | Грузоподъемность | Код   |
|---------|------------------|-------|
| ОНТ102  | 2 т              | 55409 |
| ОНТ103  | 3 т              | 55410 |
| ОНТ105  | 5 т              | 55411 |
| ОНТ108  | 8 т              | 55412 |
| ОНТ110  | 10 т             | 55413 |
| ОНТ112  | 12 т             | 55414 |
| ОНТ116  | 16 т             | 55415 |
| ОНТ120  | 20 т             | 55416 |
| ОНТ132  | 32 т             | 55417 |
| ОНТ150  | 50 т             | 55445 |
| ОНТ100  | 100 т            | 55446 |

**Ремонтный комплект для домкрата гидравлического**

| Артикул  | для домкрата | Код   |
|----------|--------------|-------|
| ОНТ102RK | ОНТ102       | 55895 |
| ОНТ103RK | ОНТ103       | 55896 |
| ОНТ105RK | ОНТ105       | 55897 |
| ОНТ108RK | ОНТ108       | 55898 |
| ОНТ110RK | ОНТ110       | 55899 |
| ОНТ112RK | ОНТ112       | 55900 |
| ОНТ116RK | ОНТ116       | 55901 |
| ОНТ120RK | ОНТ120       | 55902 |
| ОНТ132RK | ОНТ132       | 55903 |
| ОНТ150RK | ОНТ150       | 55904 |
| ОНТ100RK | ОНТ100       | 55905 |

**Переходник бутылочного домкрата с резиновой накладкой для штока**

| Артикул     | Ø штока (мм) | Код   |
|-------------|--------------|-------|
| ОНТ1056А-23 | 23           | 55930 |
| ОНТ1056А-28 | 28           | 55931 |
| ОНТ1056А-32 | 32           | 55932 |



## Подставки страховочные



### Подставки страховочные (комплекты по 2 шт.)

Подставки страховочные **OMBRA®** применяются для длительного удержания груза в поднятом состоянии. Изделия не снабжены подъемным механизмом и используется совместно с домкратом **OMBRA®** в качестве дублирующего устройства.

| Артикул | Грузоподъемность | Код   |
|---------|------------------|-------|
| A90035  | 2 т              | 55418 |
| A90036  | 3 т              | 55419 |
| A90037  | 6 т              | 55420 |



Гидравлическое  
масло  
TM FILL Inn  
(Арт.: FL134)



## ВСПОМОГАТЕЛЬНЫЙ ИНСТРУМЕНТ

К данной группе изделий торговой марки **OMBRA®** относятся инструменты режущего, ударно-режущего действия, а также зачистной и измерительный. Использование такого инструмента, контролируемого руками оператора, просто необходимо для поставленных задач, решение которых часто кроется в необходимости приложения ударного усилия, локальной резки и зачистки, разметки, рубки и т.п.

**OMT40S**

55007



### Набор метчиков и плашек, 40 предметов

**МЕТЧИКИ, 17 шт:** М3х0.5, М3х0.6, М4х0.7, М4х0.75, М5х0.8, М5х0.9, М6х0.75, М6х1.0, М7х0.75, М7х1.0, М8х1.0, М8х1.25, М10х1.25, М10х1.5, М12х1.5, М12х1.75, 1/8NPT27;  
**ПЛАШКИ, 17 шт.:** М3х0.5, М3х0.6, М4х0.7, М4х0.75, М5х0.8, М5х0.9, М6х0.75, М6х1.0, М7х0.75, М7х1.0, М8х1.0, М8х1.25, М10х1.25, М10х1.5, М12х1.5, М12х1.75, 1/8NPT27;

**ДЕРЖАТЕЛЬ ДЛЯ МЕТЧИКОВ, М3-М12;**  
**ВОРОТок для метчиков Т-образный;**  
**ПЛАШКОДЕРЖАТЕЛЬ, 25 мм;**  
**ОТВЕРТКА;**  
**НАБОР РЕЗЬБОМЕРНЫЙ;**  
**ПЛАСТИКОВЫЙ кейс.**

Предназначен для восстановления поврежденных и нарезания внутренних и наружных резьб. Режущие инструменты выполнены из высокоуглеродистой инструментальной стали и не предназначены для первичной обработки резьбовых поверхностей углеродистых конструкционных сталей, металлов и материалов, сопоставимых по твердости.

**80000**

**Молоток  
с деревянной рукояткой**



| Артикул | ВЕС (гр.) | КОД   |
|---------|-----------|-------|
| 800003  | 300       | 55345 |
| 800005  | 500       | 55346 |

**A90055**

**Нож хозяйственный**

55917

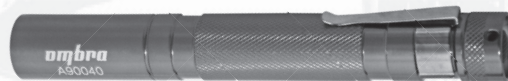


**A90055BL****Лезвия для ножа  
хозяйственного, 10 шт.**

55918

**A90040****Фонарь светодиодный,  
карманный**

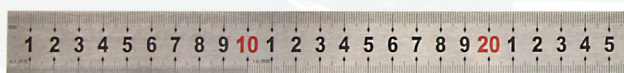
55477



L-140 мм, D-15 мм, фокусированный световой пучок.

**A90008****Линейка металлическая,  
500 мм**

55154

**ОНТ4002****Упор противооткатный  
резиновый**

55574



120x80x70 мм

## ИНСТРУМЕНТАЛЬНАЯ МЕБЕЛЬ

### Тележки инструментальные

Инструментальные тележки серии **OMBRA®** применяются для оборудования стационарных и мобильных рабочих мест в мастерских, цехах и других помещениях в качестве средств хранения и перемещения внутри рабочей зоны инструментов, специальной оснастки, запасных частей общей массой до 200 кг, необходимых для обеспечения рабочего процесса предприятия. Все элементы изделий покрыты ударопрочной порошковой глянцевой эмалью, обеспечивающей надежную защиту и придающей изделию опрятный внешний вид. Система запирания полок предотвращает самопроизвольное их открывание при установке изделия на неровной поверхности, а замок повышенной надежности обеспечивает защиту содержимого от постороннего доступа.

### Тележка инструментальная 7-ми полочная



#### ТЕХНИЧЕСКИЕ ХАРАКТЕРИСТИКИ

|                                       |             |
|---------------------------------------|-------------|
| Длина мм (без упаковки/ с упаковкой)  | 458/490     |
| Ширина мм (без упаковки/ с упаковкой) | 680/710     |
| Высота мм (без упаковки/ с упаковкой) | 860/890     |
| Высота мм (без упаковки с колесами)   | 1000        |
| Масса кг                              | 58.0        |
| Масса с упаковкой кг                  | 60.2        |
| Размер малых полок мм (ДхШхВ)         | 406x573x75  |
| Размер больших полок мм (ДхШхВ)       | 406x573x154 |

| Артикул  | Цвет    | Код   |
|----------|---------|-------|
| ОТТ47В-Р | Синяя   | 55893 |
| ОТТ47Г-Р | Серая   | 55894 |
| ОТТ47Р-Р | Красная | 55892 |

| Артикул     | Запасные части        | Код   |
|-------------|-----------------------|-------|
| ОТТ47-001CR | Замок с двумя ключами | 55978 |
| ОТТ47-BBS   | Комплект направляющих | 55941 |

## Верстаки

Модульная система верстаков **OMBRA®** удовлетворит потребности любого мастера. Все детали комплекта изготовлены из холоднокатаной стали и собраны с помощью точечной сварки – это придает верстакам **OMBRA®** уникальную долговечность и жесткость конструкции. Для сборки верстаков применяются резьбовые соединения, которые во избежание расшатывания стола необходимо законтрагаить.

Верстачные тумбы в мастерских, цехах и других помещениях служат в качестве средства хранения специальной оснастки, запасных частей общей массой, не превышающей установленный предел.

Тумбы поставляются со столешницей, полкой, стенкой, опорой в зависимости от выбранной комплектации.

### Верстак с одной тумбой



| ТЕХНИЧЕСКИЕ ХАРАКТЕРИСТИКИ             |                                       |  |
|--|---------------------------------------|--|
| Длина, мм                              | 1390                                  |  |
| Ширина, мм                             | 686                                   |  |
| Высота, мм                             | 845                                   |  |
| Цвет                                   | синий                                 |  |
| Объем                                  | 0,383                                 |  |
| Масса, кг                              | 59(OWB1-10), 79(OWB1-50), 80(OWB1-60) |  |
| Равномерно-распределенная нагрузка, кг | 500                                   |  |

| АРТИКУЛ | НАИМЕНОВАНИЕ   | КОД   |
|---------|--|-------|
| OWB1-10 | Верстак с одной тумбой, тумба с 1 дверцей (состав: OWB-1000B, OWB-0214, OWB-0314B) | 55919 |
| OWB1-50 | Верстак с одной тумбой, тумба с 5 ящиками (состав: OWB-0105B, OWB-0214, OWB-0314B) | 55920 |
| OWB1-60 | Верстак с одной тумбой, тумба с 6 ящиками (состав: OWB-0106B, OWB-0214, OWB-0314B) | 55921 |

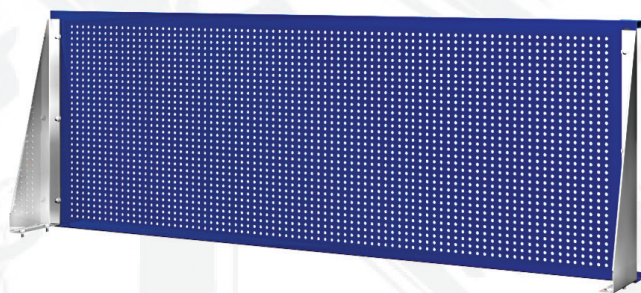
### Верстак с двумя тумбами



| ТЕХНИЧЕСКИЕ ХАРАКТЕРИСТИКИ             |   |  |
|--|---|--|
| Длина, мм                              | 1900  |  |
| Ширина, мм                             | 686   |  |
| Высота, мм                             | 845   |  |
| Цвет                                   | синий   |  |
| Объем                                  | 0,6   |  |
| Масса, кг                              | 86 (OWB2-11,OWB2-15), 107 (OWB2-16), 125(OWB2-55), 126(OWB2-56), 127(OWB2-66) |  |
| Равномерно-распределенная нагрузка, кг | 500   |  |

| АРТИКУЛ | НАИМЕНОВАНИЕ   | КОД   |
|---------|--|-------|
| OWB2-11 | Верстак с двумя тумбами, тумбы с одной дверцей (состав: OWB-1000B, OWB-1000B, OWB-0219, OWB-0419B)                       | 55924 |
| OWB2-15 | Верстак с двумя тумбами, тумба с 1 одной дверцей и тумба с 5 ящиками (состав: OWB-1000B, OWB-0105B, OWB-0219, OWB-0419B) | 55922 |
| OWB2-16 | Верстак с двумя тумбами, тумба с одной дверцей и тумба с 6 ящиками (состав: OWB-1000B, OWB-0106B, OWB-0219, OWB-0419B)   | 55925 |
| OWB2-55 | Верстак с двумя тумбами, тумбы по 5 ящиков (состав: OWB-0105B, OWB-0105B, OWB-0219, OWB-0419B)                           | 55923 |
| OWB2-56 | Верстак с двумя тумбами, тумба с 5 ящиками и тумба с 6 ящиками (состав: OWB-0105B, OWB-0106B, OWB-0219, OWB-0419B)       | 55926 |
| OWB2-66 | Верстак с двумя тумбами, тумбы по 6 ящиков (состав: OWB-0106B, OWB-0106B, OWB-0219, OWB-0419B)                           | 55927 |

### Панель перфорированная с крепежом для верстака



| АРТИКУЛ  | ДЛЯ ВЕРСТАКА    | РАЗМЕР, мм  | КОД   |
|----------|-----------------|-------------|-------|
| OWB-0514 | с одной тумбой  | 1390x480x40 | 55929 |
| OWB-0519 | с двумя тумбами | 1900x480x40 | 55928 |

## Приложение 1

## СООТНОШЕНИЯ ЕДИНИЦ ИЗМЕРЕНИЙ

ТАБЛИЦА СООТНОШЕНИЙ ЗНАЧЕНИЙ МОМЕНТОВ ЗАТЯЖКИ

| Единица измерения | Единица измерения |         |         |         |           |          |
|-------------------|-------------------|---------|---------|---------|-----------|----------|
|                   | сН·м              | Н·м     | кгс·см  | кгс·м   | фунт·дюйм | фунт·фут |
| сН·м              | 1                 | 0,01    | 0,10197 | 0,00102 | 0,0885    | 0,00738  |
| Н·м               | 100               | 1       | 10,197  | 0,10197 | 8,851     | 0,7376   |
| кгс·см            | 9,807             | 0,09807 | 1       | 0,01    | 0,868     | 0,0723   |
| кгс·м             | 980,7             | 9,807   | 100     | 1       | 86,796    | 7,233    |
| фунт·дюйм         | 11,298            | 0,11298 | 1,152   | 0,01152 | 1         | 0,0833   |
| фунт·фут          | 135,58            | 1,3558  | 13,825  | 0,13825 | 12        | 1        |

ТАБЛИЦА СООТНОШЕНИЙ ЗНАЧЕНИЙ СИЛЫ

| Единица измерения | Единица измерения |             |          |        |           |             |
|-------------------|-------------------|-------------|----------|--------|-----------|-------------|
|                   | Н                 | кН          | кг       | г      | мг        | фунт        |
| Н                 | 1                 | 0,001       | 0,102    | 102    | 102000    | 0,2248      |
| кН                | 1000              | 1           | 102      | 102000 | 102000000 | 224,8       |
| кг                | 9,807             | 0,009807    | 1        | 1000   | 1000000   | 2,205       |
| г                 | 0,009807          | 0,000009807 | 0,001    | 1      | 1000      | 0,002205    |
| мг                | 0,000009807       | 9,807e-9    | 0,000001 | 0,001  | 1         | 0,000002205 |
| фунт              | 4,448             | 0,004448    | 0,4536   | 453,6  | 453600    | 1           |

ТАБЛИЦА СООТНОШЕНИЙ РАСХОДА ВОЗДУХА

| Единица измерения | Единица измерения |          |          |
|-------------------|-------------------|----------|----------|
|                   | л/мин.            | м³/мин.  | см³/мин. |
| л/мин.            | 1                 | 0,001    | 1000     |
| м³/мин.           | 1000              | 1        | 1000000  |
| см³/мин.          | 0,001             | 0,000001 | 1        |

**Приложение 2**
**ТАБЛИЦЫ СООТВЕТСТВИЯ ДЛЯ ДОМКРАТОВ ПОДКАТНЫХ**
**ОПОРЫ ДЛЯ ДОМКРАТОВ ПОДКАТНЫХ**

|  | Код   | Артикул | Грузо-подъемность, т | Высота подхвата, мм | Высота подъема, мм |                 |                 |                 |                 |
|--|-------|---------|----------------------|---------------------|--------------------|-----------------|-----------------|-----------------|-----------------|
|  |       |         |                      |                     |                    | ОНТ1049 (55639) | ОНТ1045 (55572) | ОНТ1046 (55573) | ОНТ1070 (55972) |
|  | 55403 | ОНТ202  | 2                    | 135                 | 330                |                 |                 |                 |                 |
|  | 55434 | ОНТ202С | 2                    | 135                 | 330                |                 |                 |                 |                 |
|  | 55404 | ОНТ203  | 3                    | 192                 | 533                |                 |                 |                 |                 |
|  | 55405 | ОНТ230  | 3                    | 133                 | 485                |                 |                 |                 |                 |
|  | 55406 | ОНТ233  | 3                    | 90                  | 458                |                 |                 |                 |                 |
|  | 55762 | ОНТ225С | 2,5                  | 140                 | 387                |                 |                 |                 |                 |

**РЕМОНТНЫЕ КОМПЛЕКТЫ ДЛЯ ДОМКРАТОВ ПОДКАТНЫХ**

|       |         | Артикул (код) | ОНТ202RK (55439) | ОНТ203RK (55440) | ОНТ230RK (55441) | ОНТ233RK (55442) |
|-------|---------|---------------|------------------|------------------|------------------|------------------|
| Код   | Артикул |               |                  |                  |                  |                  |
| 55403 | ОНТ202  |               |                  |                  |                  |                  |
| 55434 | ОНТ202С |               |                  |                  |                  |                  |
| 55404 | ОНТ203  |               |                  |                  |                  |                  |
| 55405 | ОНТ230  |               |                  |                  |                  |                  |
| 55406 | ОНТ233  |               |                  |                  |                  |                  |

## Приложение 3

## ТАБЛИЦЫ СООТВЕТСТВИЯ ДЛЯ РУКОЯТОК ТРЕЩОТОЧНЫХ

|   |       |         |        | РЕМОНТНЫЕ КОМПЛЕКТЫ ДЛЯ РУКОЯТОК ТРЕЩОТОЧНЫХ |          |          |          |          |          |          |
|---|-------|---------|--------|--|----------|----------|----------|----------|----------|----------|
| отбра®  |       |         |        | Артикул                                      | 281402RK | 283802RK | 281202RK | 281403RK | 283803RK | 281203RK |
|   |       |         |        | Код  | 55294    | 55709    | 55293    | 55768    | 55769    | 55767    |
|   | Код   | Артикул | Размер |  |          |          |          |          |          |          |
|    | 55102 | 281402  | 1/4"DR | ☺  |          |          |          |          |          |          |
|   | 55267 | 283802  | 3/8"DR |  | ☺        |          |          |          |          |          |
|  | 55101 | 281202  | 1/2"DR |  |          | ☺        |          |          |          |          |
|  | 55266 | 281401  | 1/4"DR | ☺  |          |          |          |          |          |          |
|  | 55302 | 283801  | 3/8"DR |  | ☺        |          |          |          |          |          |
|  | 55265 | 281201  | 1/2"DR |  |          | ☺        |          |          |          |          |
|  | 55765 | 281403  | 1/4"DR |  |          |          | ☺        |          |          |          |
|  | 55766 | 283803  | 3/8"DR |  |          |          |          | ☺        |          |          |
|  | 55764 | 281203  | 1/2"DR |  |          |          |          |          | ☺        |          |

## УКАЗАТЕЛЬ ПО АРТИКУЛАМ

| арт.   | стр. | арт.    | стр. | арт.   | стр. | арт.   | стр. | арт.    | стр. |
|--------|------|---------|------|--------|------|--------|------|---------|------|
| 010810 | 13   | 112111  | 17   | 112412 | 37   | 114008 | 15   | 120207  | 27   |
| 010911 | 13   | 112112  | 17   | 112413 | 37   | 114009 | 15   | 120208  | 27   |
| 011213 | 13   | 112113  | 17   | 112414 | 37   | 114010 | 15   | 120209  | 27   |
| 011417 | 13   | 112114  | 17   | 112416 | 37   | 114011 | 15   | 120210  | 27   |
| 011922 | 13   | 112115  | 17   | 112417 | 37   | 114012 | 15   | 120212  | 27   |
| 012427 | 13   | 112116  | 17   | 112418 | 37   | 114013 | 15   | 120214  | 27   |
| 030006 | 13   | 112116A | 20   | 112419 | 37   | 114014 | 15   | 120217  | 27   |
| 030007 | 13   | 112117  | 17   | 112421 | 37   | 114045 | 15   | 120219  | 27   |
| 030008 | 13   | 112118  | 17   | 112422 | 37   | 114055 | 15   | 120705  | 27   |
| 030009 | 13   | 112119  | 17   | 112424 | 37   | 114104 | 15   | 120706  | 27   |
| 030010 | 13   | 112121  | 17   | 112510 | 37   | 114105 | 15   | 120708  | 27   |
| 030011 | 13   | 112121A | 20   | 112512 | 37   | 114106 | 15   | 120709  | 27   |
| 030012 | 13   | 112122  | 17   | 112513 | 37   | 114107 | 15   | 120710  | 27   |
| 030013 | 13   | 112124  | 17   | 112514 | 37   | 114108 | 15   | 120712  | 27   |
| 030014 | 13   | 112127  | 17   | 112516 | 37   | 114109 | 15   | 120714  | 27   |
| 030015 | 13   | 112130  | 17   | 112517 | 37   | 114110 | 15   | 120716  | 27   |
| 030016 | 13   | 112132  | 17   | 112518 | 37   | 114111 | 15   | 120716T | 27   |
| 030017 | 13   | 112208  | 17   | 112519 | 37   | 114112 | 15   | 120718  | 27   |
| 030018 | 13   | 112209  | 17   | 112521 | 37   | 114113 | 15   | 121204  | 27   |
| 030019 | 13   | 112210  | 17   | 112522 | 37   | 114114 | 15   | 121205  | 27   |
| 030021 | 13   | 112211  | 17   | 112524 | 37   | 114145 | 15   | 121206  | 27   |
| 030022 | 13   | 112212  | 17   | 112608 | 19   | 114155 | 15   | 121207  | 27   |
| 030024 | 13   | 112213  | 17   | 112610 | 19   | 114203 | 26   | 121208  | 27   |
| 030027 | 13   | 112214  | 17   | 112611 | 19   | 114204 | 26   | 121209  | 27   |
| 030030 | 13   | 112215  | 17   | 112612 | 19   | 114205 | 26   | 121210  | 27   |
| 030032 | 13   | 112216  | 17   | 112614 | 19   | 114206 | 26   | 121212  | 27   |
| 035008 | 14   | 112217  | 17   | 112616 | 19   | 114308 | 26   | 121214  | 27   |
| 035010 | 14   | 112218  | 17   | 112618 | 19   | 114310 | 26   | 121217  | 27   |
| 035012 | 14   | 112219  | 17   | 112620 | 19   | 114315 | 26   | 121219  | 27   |
| 035013 | 14   | 112221  | 17   | 112622 | 19   | 114320 | 26   | 121705  | 27   |
| 035014 | 14   | 112222  | 17   | 112624 | 19   | 114325 | 26   | 121706  | 27   |
| 035017 | 14   | 112224  | 17   | 112710 | 19   | 114327 | 26   | 121708  | 27   |
| 035019 | 14   | 112227  | 17   | 112711 | 19   | 114330 | 26   | 121709  | 27   |
| 112008 | 17   | 112230  | 17   | 112712 | 19   | 114401 | 26   | 121710  | 27   |
| 112009 | 17   | 112232  | 17   | 112714 | 19   | 114402 | 26   | 121712  | 27   |
| 112010 | 17   | 112308  | 17   | 112716 | 19   | 114504 | 26   | 121714  | 27   |
| 112011 | 17   | 112309  | 17   | 112718 | 19   | 114555 | 26   | 121716  | 27   |
| 112012 | 17   | 112310  | 17   | 112720 | 19   | 114565 | 26   | 121716T | 28   |
| 112013 | 17   | 112311  | 17   | 112722 | 19   | 114601 | 26   | 121718  | 27   |
| 112014 | 17   | 112312  | 17   | 112724 | 19   | 114602 | 26   | 121920  | 27   |
| 112015 | 17   | 112313  | 17   | 112920 | 27   | 114604 | 18   | 121925  | 27   |
| 112016 | 17   | 112314  | 17   | 112925 | 27   | 114605 | 18   | 121927  | 27   |
| 112017 | 17   | 112315  | 17   | 112927 | 27   | 114606 | 18   | 121930  | 27   |
| 112018 | 17   | 112316  | 17   | 112930 | 27   | 114607 | 18   | 121940  | 27   |
| 112019 | 17   | 112317  | 17   | 112940 | 27   | 114608 | 18   | 121945  | 27   |
| 112021 | 17   | 112318  | 17   | 112945 | 27   | 114704 | 18   | 121950  | 27   |
| 112022 | 17   | 112319  | 17   | 112950 | 27   | 114705 | 18   | 121955  | 27   |
| 112024 | 17   | 112321  | 17   | 112955 | 27   | 114706 | 18   | 121960  | 27   |
| 112027 | 17   | 112322  | 17   | 112960 | 27   | 114707 | 18   | 121970  | 27   |
| 112030 | 17   | 112324  | 17   | 112970 | 27   | 114708 | 18   | 138008  | 16   |
| 112032 | 17   | 112327  | 17   | 114004 | 15   | 114710 | 18   | 138009  | 16   |
| 112108 | 17   | 112330  | 17   | 114005 | 15   | 120204 | 27   | 138010  | 16   |
| 112109 | 17   | 112332  | 17   | 114006 | 15   | 120205 | 27   | 138011  | 16   |
| 112110 | 17   | 112410  | 37   | 114007 | 15   | 120206 | 27   | 138012  | 16   |

| арт.    | стр. | арт.    | стр. | арт.   | стр. | арт.   | стр. | арт.   | стр. |
|---------|------|---------|------|--------|------|--------|------|--------|------|
| 138013  | 16   | 138850  | 26   | 410107 | 33   | 514330 | 30   | 556510 | 31   |
| 138014  | 16   | 138855  | 26   | 411106 | 33   | 514340 | 30   | 556512 | 31   |
| 138015  | 16   | 138860  | 26   | 420107 | 33   | 514400 | 30   | 556603 | 31   |
| 138016  | 16   | 200114  | 30   | 420108 | 33   | 514401 | 30   | 556604 | 31   |
| 138017  | 16   | 200214  | 30   | 430106 | 33   | 514402 | 30   | 556706 | 31   |
| 138018  | 16   | 200314  | 30   | 440107 | 34   | 514403 | 30   | 556708 | 31   |
| 138019  | 16   | 201210  | 29   | 440207 | 34   | 514404 | 30   | 556710 | 31   |
| 138021  | 16   | 201238  | 22   | 440307 | 34   | 514530 | 30   | 556712 | 31   |
| 138022  | 16   | 201256  | 29   | 440407 | 34   | 514540 | 30   | 556840 | 31   |
| 138108  | 16   | 201414  | 29   | 460010 | 33   | 514550 | 30   | 556845 | 31   |
| 138109  | 16   | 201438  | 22   | 460012 | 33   | 514560 | 30   | 556850 | 31   |
| 138110  | 16   | 201456  | 29   | 480007 | 33   | 514600 | 30   | 556855 | 31   |
| 138111  | 16   | 203810  | 29   | 48010L | 34   | 514601 | 30   | 556860 | 31   |
| 138112  | 16   | 203812  | 23   | 48010R | 34   | 514602 | 30   | 565038 | 25   |
| 138113  | 16   | 203812T | 23   | 48010S | 34   | 514603 | 30   | 565100 | 25   |
| 138114  | 16   | 203814  | 22   | 501020 | 25   | 514604 | 30   | 565150 | 25   |
| 138115  | 16   | 210012  | 23   | 502012 | 24   | 514810 | 30   | 571204 | 32   |
| 138116  | 16   | 210014  | 23   | 502014 | 24   | 514815 | 30   | 571205 | 32   |
| 138116A | 20   | 210038  | 23   | 502017 | 24   | 514820 | 30   | 571206 | 32   |
| 138117  | 16   | 213012  | 37   | 502019 | 24   | 514825 | 30   | 571207 | 32   |
| 138118  | 16   | 221205  | 23   | 502022 | 24   | 514827 | 30   | 571208 | 32   |
| 138119  | 16   | 221210  | 23   | 502302 | 24   | 514830 | 30   | 571209 | 32   |
| 138121  | 16   | 221402  | 23   | 502303 | 24   | 514840 | 30   | 571210 | 32   |
| 138121A | 20   | 221403  | 23   | 502304 | 24   | 531204 | 31   | 571212 | 32   |
| 138122  | 16   | 221404  | 23   | 502305 | 24   | 531205 | 31   | 571320 | 32   |
| 138203  | 27   | 221406  | 23   | 502306 | 24   | 531206 | 31   | 571325 | 32   |
| 138204  | 27   | 223803  | 23   | 502307 | 24   | 531207 | 31   | 571327 | 32   |
| 138205  | 27   | 223806  | 23   | 502308 | 24   | 531208 | 31   | 571330 | 32   |
| 138206  | 27   | 223812  | 23   | 502310 | 24   | 531209 | 31   | 571335 | 32   |
| 138208  | 27   | 231204  | 37   | 502315 | 24   | 531210 | 31   | 571340 | 32   |
| 138210  | 27   | 231206  | 37   | 502325 | 24   | 531212 | 31   | 571345 | 32   |
| 138214A | 20   | 241212  | 21   | 503075 | 25   | 531320 | 31   | 571350 | 32   |
| 138320  | 27   | 243808  | 21   | 504100 | 25   | 531325 | 31   | 571355 | 32   |
| 138330  | 27   | 251215  | 22   | 508150 | 25   | 531327 | 31   | 571360 | 32   |
| 138340  | 27   | 251224  | 22   | 510060 | 25   | 531330 | 31   | 571705 | 32   |
| 138401  | 26   | 251406  | 22   | 511075 | 25   | 531335 | 31   | 571706 | 32   |
| 138402  | 26   | 253810  | 22   | 512038 | 25   | 531340 | 31   | 571708 | 32   |
| 138504  | 26   | 261212  | 22   | 512100 | 25   | 531345 | 31   | 571710 | 32   |
| 138555  | 26   | 261406  | 22   | 512200 | 25   | 531350 | 31   | 571712 | 32   |
| 138601  | 26   | 263808  | 22   | 513150 | 25   | 531355 | 31   | 580014 | 21   |
| 138602  | 26   | 281201  | 21   | 514215 | 30   | 531360 | 31   | 750106 | 25   |
| 138610  | 19   | 281202  | 21   | 514220 | 30   | 531705 | 31   | 750310 | 25   |
| 138611  | 19   | 281203  | 21   | 514225 | 30   | 531706 | 31   | 750410 | 25   |
| 138612  | 19   | 281401  | 21   | 514230 | 30   | 531708 | 31   | 750515 | 25   |
| 138614  | 19   | 281402  | 21   | 514240 | 30   | 531710 | 31   | 750638 | 25   |
| 138616  | 19   | 281403  | 21   | 514250 | 30   | 531712 | 31   | 751075 | 25   |
| 138618  | 19   | 283801  | 21   | 514260 | 30   | 555075 | 25   | 751110 | 25   |
| 138708  | 19   | 283802  | 21   | 514270 | 30   | 555125 | 25   | 751215 | 25   |
| 138710  | 19   | 283803  | 21   | 514280 | 30   | 556207 | 31   | 751238 | 25   |
| 138711  | 19   | 290012  | 22   | 514308 | 30   | 556208 | 31   | 751320 | 25   |
| 138712  | 19   | 290038  | 22   | 514309 | 30   | 556210 | 31   | 752615 | 25   |
| 138714  | 19   | 291406  | 23   | 514310 | 30   | 556212 | 31   | 752820 | 25   |
| 138716  | 19   | 400106  | 33   | 514315 | 30   | 556214 | 31   | 755110 | 25   |
| 138718  | 19   | 400107  | 33   | 514320 | 30   | 556403 | 31   | 755115 | 25   |
| 138720  | 19   | 400108  | 33   | 514325 | 30   | 556404 | 31   | 756210 | 25   |
| 138845  | 26   | 410106  | 33   | 514327 | 30   | 556508 | 31   | 756215 | 25   |



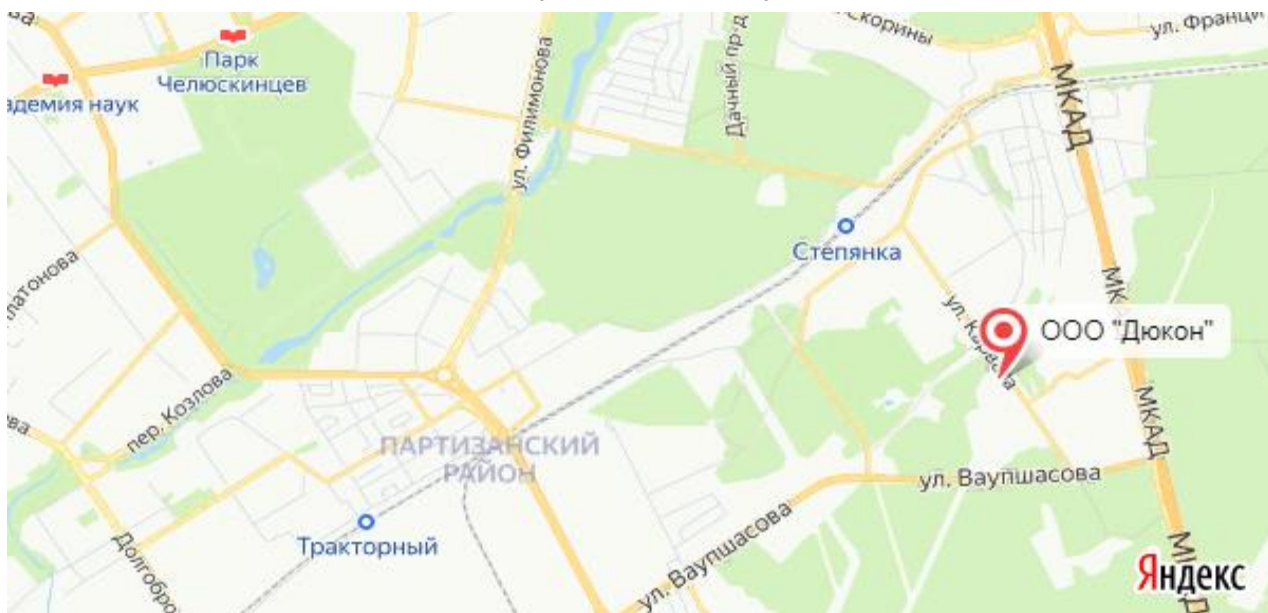
|                |      |                |      |                   |      |                   |      |                   |      |
|----------------|------|----------------|------|-------------------|------|-------------------|------|-------------------|------|
| apt.           | стр. | apt.           | стр. | apt.              | стр. | OHT420M .....     | 42   | OMT141S .....     | 9    |
| 756238 .....   | 25   | A90003 .....   | 40   | A90054 .....      | 39   | apt.              | стр. | apt.              | стр. |
| 800003 .....   | 47   | A90004 .....   | 40   | A90055 .....      | 47   | OHT505M .....     | 42   | OMT141SBMC ..     | 11   |
| 800005 .....   | 47   | A90005 .....   | 20   | A90055BL .....    | 48   | OHT505MRK .....   | 42   | OMT143SL .....    | 9    |
| 910614 .....   | 20   | A90007 .....   | 38   | A90056 .....      | 40   | OHT510M .....     | 42   | OMT150S .....     | 10   |
| 910714 .....   | 20   | A90008 .....   | 48   | A92451 .....      | 40   | OHT510MRK .....   | 42   | OMT150SBMC ..     | 11   |
| 911120 .....   | 10   | A90012 .....   | 39   | A92452 .....      | 40   | OHT610M .....     | 44   | OMT16S .....      | 13   |
| 911150 .....   | 11   | A90013 .....   | 14   | A92458 .....      | 40   | OHT610MPG .....   | 44   | OMT30S .....      | 1    |
| 911212 .....   | 18   | A90013RK ..... | 14   | OHT100 .....      | 46   | OHT610MRK .....   | 44   | OMT31S .....      | 32   |
| 911224 .....   | 12   | A90014 .....   | 14   | OHT100RK .....    | 46   | OHT611M .....     | 44   | OMT33S .....      | 1    |
| 911225 .....   | 12   | A90014RK ..... | 14   | OHT1002 .....     | 46   | OHT611MPG .....   | 44   | OMT37S .....      | 1    |
| 911412 .....   | 16   | A90015 .....   | 38   | OHT1003 .....     | 46   | OHT611MRK .....   | 44   | OMT40S .....      | 47   |
| 911423 .....   | 12   | A90018 .....   | 39   | OHT102 .....      | 46   | OHT612M .....     | 44   | OMT55S .....      | 2    |
| 912003 .....   | 23   | A90019 .....   | 39   | OHT102RK .....    | 46   | OHT612MRK .....   | 44   | OMT55SBMC .....   | 11   |
| 912012 .....   | 18   | A90020 .....   | 39   | OHT103 .....      | 46   | OHT620M .....     | 44   | OMT57S .....      | 2    |
| 912112 .....   | 18   | A90023 .....   | 39   | OHT103RK .....    | 46   | OHT620MC .....    | 42   | OMT57SBMC .....   | 11   |
| 912207 .....   | 30   | A90024 .....   | 40   | OHT1045 .....     | 46   | OHT620MP .....    | 42   | OMT69S .....      | 2    |
| 912211 .....   | 30   | A90025 .....   | 40   | OHT1046 .....     | 46   | OHT620MPG .....   | 44   | OMT69SBMC .....   | 11   |
| 912212 .....   | 18   | A90026 .....   | 38   | OHT1049 .....     | 46   | OHT620MRK .....   | 44   | OMT6S .....       | 13   |
| 912312 .....   | 18   | A90027 .....   | 38   | OHT105 .....      | 46   | OHT630M .....     | 44   | OMT75S .....      | 3    |
| 912411 .....   | 37   | A90028 .....   | 38   | OHT105RK .....    | 46   | OHT630MC .....    | 42   | OMT75SBMC .....   | 11   |
| 912503 .....   | 37   | A90029 .....   | 38   | OHT1056A-23 ..... | 46   | OHT630MP .....    | 41   | OMT77S .....      | 4    |
| 912511 .....   | 37   | A90030 .....   | 38   | OHT1056A-28 ..... | 46   | OHT630MPG .....   | 44   | OMT77S12 .....    | 3    |
| 912610 .....   | 19   | A90031 .....   | 38   | OHT1056A-32 ..... | 46   | OHT630MRK .....   | 44   | OMT77SBMC .....   | 11   |
| 912706 .....   | 29   | A90032 .....   | 38   | OHT1070 .....     | 46   | OHT699M .....     | 44   | OMT82S .....      | 5    |
| 912709 .....   | 19   | A90033 .....   | 38   | OHT108 .....      | 46   | OHT701M .....     | 43   | OMT82S12 .....    | 4    |
| 912779 .....   | 29   | A90034 .....   | 38   | OHT108RK .....    | 46   | OHT701MP .....    | 43   | OMT82SBMC .....   | 11   |
| 912910 .....   | 28   | A90035 .....   | 47   | OHT110 .....      | 46   | OHT701MRK .....   | 43   | OMT88S .....      | 5    |
| 914013 .....   | 15   | A90036 .....   | 47   | OHT110RK .....    | 46   | OHT702M .....     | 43   | OMT88SBMC .....   | 11   |
| 914110 .....   | 16   | A90037 .....   | 47   | OHT112 .....      | 46   | OHT702MP .....    | 43   | OMT93S .....      | 6    |
| 914910 .....   | 16   | A90038 .....   | 14   | OHT112RK .....    | 46   | OHT702MRK .....   | 43   | OMT93SBMC .....   | 11   |
| 921204 .....   | 28   | A90038RK ..... | 14   | OHT116 .....      | 46   | OHT810M .....     | 41   | OMT94S .....      | 7    |
| 921207 .....   | 28   | A90039 .....   | 14   | OHT116RK .....    | 46   | OHT810MRK .....   | 41   | OMT94S12 .....    | 6    |
| 921703 .....   | 29   | A90039RK ..... | 14   | OHT120 .....      | 46   | OHT820M .....     | 41   | OMT94SBMC .....   | 11   |
| 921706 .....   | 29   | A90040 .....   | 48   | OHT120RK .....    | 46   | OHT918M .....     | 43   | OMT9S .....       | 24   |
| 921910 .....   | 28   | A90043 .....   | 40   | OHT132 .....      | 46   | OHT948M .....     | 43   | OTT47B-R .....    | 48   |
| 935007 .....   | 14   | A90044 .....   | 39   | OHT132RK .....    | 46   | OMP001 .....      | 11   | OTT47G-R .....    | 48   |
| 950008 .....   | 26   | A90044NP ..... | 39   | OHT150 .....      | 46   | OMP11212 .....    | 35   | OTT47R-R .....    | 48   |
| 951406 .....   | 32   | A90044RJ ..... | 39   | OHT150RK .....    | 46   | OMP11212RA .....  | 36   | OTT47-001CR ..... | 48   |
| 952310 .....   | 24   | A90044SJ ..... | 39   | OHT202 .....      | 45   | OMP11212RK .....  | 36   | OTT47-BBS .....   | 48   |
| 953009 .....   | 24   | A90045 .....   | 39   | OHT202C .....     | 45   | OMP11281 .....    | 34   | OWB1-10 .....     | 49   |
| 953222 .....   | 12   | A90045NP ..... | 39   | OHT202RK .....    | 45   | OMP11281RA .....  | 36   | OWB1-50 .....     | 49   |
| 953240 .....   | 32   | A90045RJ ..... | 39   | OHT203 .....      | 45   | OMP11281RK .....  | 36   | OWB1-60 .....     | 49   |
| 953242 .....   | 32   | A90045SJ ..... | 39   | OHT203RK .....    | 45   | OMP11339 .....    | 35   | OWB2-11 .....     | 49   |
| 975006 .....   | 25   | A90046 .....   | 39   | OHT225C .....     | 45   | OMP11339L .....   | 35   | OWB2-15 .....     | 49   |
| 975008 .....   | 25   | A90046NP ..... | 39   | OHT225RK .....    | 45   | OMP11339LRA ..... | 36   | OWB2-16 .....     | 49   |
| 251215RK ..... | 22   | A90046RJ ..... | 39   | OHT230 .....      | 45   | OMP11339RA .....  | 36   | OWB2-55 .....     | 49   |
| 251224RK ..... | 22   | A90046SJ ..... | 39   | OHT230RK .....    | 45   | OMP11339RKA ..... | 36   | OWB2-56 .....     | 49   |
| 251406RK ..... | 22   | A90047 .....   | 39   | OHT233 .....      | 45   | OMP11339RKM ..... | 36   | OWB2-66 .....     | 49   |
| 281202RK ..... | 21   | A90047NP ..... | 39   | OHT233RK .....    | 45   | OMP11339RKV ..... | 36   | OWB-0519 .....    | 49   |
| 281203RK ..... | 21   | A90047RJ ..... | 39   | OHT305M .....     | 43   | OMT101S .....     | 7    | OWB-0514 .....    | 49   |
| 281402RK ..... | 21   | A90047SJ ..... | 39   | OHT305MRK .....   | 43   | OMT101SBMC .....  | 11   |                   |      |
| 281403RK ..... | 21   | A90049 .....   | 20   | OHT4002 .....     | 48   | OMT108S .....     | 8    |                   |      |
| 283802RK ..... | 21   | A90050 .....   | 39   | OHT404M .....     | 41   | OMT108SBMC .....  | 11   |                   |      |
| 283803RK ..... | 21   | A90051 .....   | 39   | OHT404MRK .....   | 42   | OMT10S .....      | 13   |                   |      |
| A90001 .....   | 20   | A90052 .....   | 40   | OHT410M .....     | 41   | OMT131S .....     | 8    |                   |      |
| A90002 .....   | 20   | A90053 .....   | 39   | OHT410MRK .....   | 42   | OMT131SBMC .....  | 11   |                   |      |

## **СОДЕРЖАНИЕ**

|  |                   |
|--|-------------------|
| <b>УНИВЕРСАЛЬНЫЕ НАБОРЫ ИНСТРУМЕНТА.....</b>           | <b>1–11 стр.</b>  |
| <b>НАБОРЫ ИНСТРУМЕНТА.....</b>                         | <b>12 стр.</b>    |
| <b>КЛЮЧИ ГАЕЧНЫЕ.....</b>                              | <b>13–14 стр.</b> |
| <b>КЛЮЧИ ДИНАМОМЕТРИЧЕСКИЕ.....</b>                    | <b>14 стр.</b>    |
| <b>ГОЛОВКИ ТОРЦЕВЫЕ.....</b>                           | <b>15–20 стр.</b> |
| <b>ПРИВОДЫ, ВОРОТКИ, ТРЕЩОТКИ .....</b>                | <b>21–23 стр.</b> |
| <b>ИНСТРУМЕНТ ДЛЯ РАБОТ С ВНУТРЕННИМ ПРОФИЛЕМ.....</b> | <b>24–32 стр.</b> |
| <b>ИНСТРУМЕНТ ШАРНИРНО-ГУБЦЕВЫЙ.....</b>               | <b>33–34 стр.</b> |
| <b>ИНСТРУМЕНТ ПНЕВМАТИЧЕСКИЙ.....</b>                  | <b>34–37 стр.</b> |
| <b>ИНСТРУМЕНТ СПЕЦИАЛЬНОГО НАЗНАЧЕНИЯ.....</b>         | <b>38–40 стр.</b> |
| <b>ГАРАЖНОЕ ОБОРУДОВАНИЕ.....</b>                      | <b>41–47 стр.</b> |
| <b>ВСПОМОГАТЕЛЬНЫЙ ИНСТРУМЕНТ.....</b>                 | <b>47–48 стр.</b> |
| <b>ИНСТРУМЕНТАЛЬНАЯ МЕБЕЛЬ.....</b>                    | <b>48–49 стр.</b> |
| <b>ПОЛЕЗНЫЕ ТАБЛИЦЫ.....</b>                           | <b>50–52 стр.</b> |
| <b>УКАЗАТЕЛЬ ПО АРТИКУЛАМ.....</b>                     | <b>53–55 стр.</b> |
| <b>СОДЕРЖАНИЕ.....</b>                                 | <b>56 стр.</b>    |

# КОНТАКТЫ

Адрес: г. Минск, ул. Карвата 72, пом.  
3, 220138, РБ



Телефон: +375(29)168-00-62 - Розница

Телефон: +375(29)168-00-11 - Опт

Факс: +375(17)399-19-88

Email: [info@dukon.by](mailto:info@dukon.by)

Сайт: [www.dukon.by](http://www.dukon.by)

---